

## 市政のひろば 主な内容

令和4年度低所得の子育て世帯に対する  
子育て世帯生活支援特別給付金  
(ひとり親世帯以外分) …………… 4

介護保険料の納付について…………… 5

尾張津島秋まつりに関するお知らせ…………… 8

平和を願って…………… 8

ヒトパピローマウイルス(子宮頸がん)  
ワクチンを自費で接種した方へ…………… 9

職員採用候補者募集…………… 10

住宅用火災警報器購入費補助で安心な生活を!…………… 23

院長コラム…………… 24

子どもの目…………… 26

## 行政 & 暮らしの情報



電話 ファックス ホームページ Eメール  
(各担当課のGはグループの略です)



お知らせ

### 特別障害者手当等の現況届

手当受給者本人・扶養義務者などの令和3年中の所得の状況を確認するため、対象者へ8月上旬に届出用紙を郵送します。支給が停止されないよう、受付期間中に必ず提出してください。なお、現在支給停止中の方も届けが必要です。

#### 受付期間

特別障害者手当・障害児福祉手当・  
経過的福祉手当受給者

8月12日(金)～9月12日(月)

### 愛知県在宅重度障害者手当受給者

8月1日(月)～31日(水)

**注意事項** 介護保険施設等に入所している方、または医療機関に3カ月以上継続して入院している方は受給できません(障害児福祉手当を除く)。該当する方は速やかに手当喪失届を提出してください。提出が遅れると手当を返還していただくこととなります。

問合 福祉課福祉G ☎24-1115

### お知らせください 家屋の取り壊しや新增築等

固定資産税は、毎年1月1日を賦課期日として課税します。

そのため、賦課期日までに家屋の取り壊しや新增築、用途変更、未登記家屋の名義変更、土地の利用状況の変更などをされた場合はご連絡ください。

※令和4年1月2日以降に新增築された家屋について、固定資産税評価額を算出するため、税務課家屋担当調査員による家屋調査を随時実

施していますので、ご協力をお願いいたします。

問合 税務課固定資産税G

☎55-9264



### 自筆証書遺言書保管制度

自筆証書遺言書を法務局で長期間適正に保管・管理する制度ができたのをご存じですか。

保管に関する費用は申請1件につき3,900円で済み、相続開始後、本制度で保管されている遺言書は、裁判所の検認が不要となります。

詳しくは法務省ホームページをご覧ください。

問合 名古屋法務局津島支局

☎26-2423



お任せください!

半日型  
リハビリ専門

ヒザ・腰痛を改善し元気を取り戻しましょう

津島柔整リハビリデイサービスセンター

送迎あり・体験できます

ヒザの痛み  
何とかならない  
かしら...

ニーズに  
あった  
個別指導

週1～2回の  
体操で  
健康づくり!

外出サポート  
“お助け隊”で  
お出かけも安心

ご自宅でのリハビリなら

ながた訪問鍼灸マッサージ

健康保険が使えます (※医師の同意書が必要)

寝たきりや  
歩行が  
困難な方に

ご自宅で  
機能訓練が  
できます

☎0567-23-3339 (夜間はこちら ☎0567-26-7711)

〒496-0833 津島市常盤町 4-33-7 ※南小学校南門前の緑の建物です



財源確保のため有料広告を掲載しています。広告については市が推奨するものではありません。内容については直接広告主にお問い合わせください。

## 住宅用地球温暖化対策設備 設置費補助金のメニューを 拡充しました

地球温暖化防止のため、蓄電池などの補助に加え、太陽光発電で得た電気を電気自動車等に充電し、電気自動車等から分電盤を通じて住宅への電力の供給が可能となる設備(V2H)に対する補助を新たに開始します(予算の上限あり)。

### 対象

次の①～③の設備を一体的に設置する方、または③の設備を設置する方

#### ①太陽光発電施設

- ・太陽電池モジュールの公称最大出力の合計が10kW未満のもの
- ・発電した電気をその住宅で消費し、余剰電気を電力会社に売電する設備のあるもの

### 補助金額

太陽電池モジュール1kW当たり  
13,200円(上限 4kW52,800円)

#### ②エネルギー管理システム(HEMS)

- ・電気使用量などを自動で実測し、エネルギーの「見える化」を図るとともに、機器の電力使用量などを調整する機能を有するもの

### 補助金額

1件7,200円

#### ③電気自動車等充給電設備

- ・電気自動車またはプラグインハイブリッド自動車への充電および電

気自動車等から分電盤を通じた住宅への電力の供給が可能なもの

### 補助金額

設置費に応じて40,000円以内  
※その他の要件は、市ホームページに掲載しています。

### 受付

必要書類の整った方から先着順に行います。設置工事着手後の申請はできません。

問合せ 生活環境課環境保全G

☎55-9368

## 浄化槽の法定検査・自己点検を しましょう

浄化槽は、その機能を維持するため、定期的な清掃・保守点検に加え、指定検査機関による法定検査が必要です。生活排水による水質汚濁を防止するため、必ず受検してください。

### 設置後等の水質検査(1年目)

浄化槽の使用開始後3カ月を経過した日から5カ月以内に、浄化槽が適正に設置され、生活排水が浄化されていることを確認します。

### 定期検査(2年目以降毎年1回)

浄化槽の機能が発揮され、所定の放流水質が維持されていることを確認します。

### 指定検査機関(申込先)

(一社)愛知県浄化槽協会(名古屋市中村区) ☎052-481-7160

## 台風や豪雨に備えて浄化槽設備の 自己点検をしましょう

台風や豪雨などによる冠水時に、浄化槽の蓋が外れ汚物が流出する可能性があります。日ごろから、浄化槽設備の自己点検をしてください。

問合せ 生活環境課環境保全G

☎55-9368



## 「子どもの人権110番」強化週間

8月26日(金)～9月1日(木)

強化週間中は、相談時間を延長し、全国一斉に電話相談を実施します。

### 相談時間

平日 午前8時30分～午後7時

土・日曜日 午前10時～午後5時

※強化週間外は平日の午前8時30分～午後5時15分

内容 いじめ・虐待など、子どもの人権にかかわる悩みごと、心配ごとなどの相談

※相談内容の秘密は固く守られます。ひとりで悩まず、気軽に相談してください。

### 相談専用電話

☎0120-007-110(フリーダイヤル)

問合せ 名古屋法務局人権擁護部

☎052-952-8111 内線1471



問合せ 人権推進課人権同和・男女参画G ☎55-9364

### 部落差別(同和問題)について

部落差別(同和問題)は、「被差別部落」や「同和地区」などと呼ばれる地域に生まれたり、そこに住んでいるだけで差別されることがあるという重大な社会問題をいいます。歴史的過程で形づくられた身分制度に由来すると言われています。

津島市では、初めて平成16年に「津島市人権施策推

進プラン」を策定し、部落差別(同和問題)を重要課題として位置づけ、その解決に向けた取り組みを積極的に行っています。

しかしながら、令和元年度に実施した市民意識調査の結果を見ると、部落差別(同和問題)の解決に対する考え方について、「基本的人権にかかわる問題だから、自分も市民の一人として、この問題の解決に努力すべきだと思う」と回答した人が約3割であり、市民一人ひとりの意識改革が重要です。

部落差別(同和問題)の正しい理解により意識改革が図れるよう、講座や講演会の開催、広報紙やホームページへの掲載などにより、人権教育・啓発活動を継続して取り組んでいきます。

## 津島警察署新庁舎での運用が始まります

津島警察署は、令和4年8月29日から新庁舎で運用開始します。

なお、新庁舎には十分な広さの一般用駐車場がありませんので、お越しの際は公共交通機関をご利用ください。

**新庁舎** 西柳原町2丁目8番地

※名鉄津島駅から北東約400m  
徒歩約5分

**問合** 津島警察署 ☎24-0110



## 募集

### 市立看護専門学校社会人入学生

令和5年度(3年課程全日制)の社会人特別入学生を募集します。

**募集人員** 若干名

**出願資格** ①～④のすべてに該当する方

①次のいずれかに該当し、入学時に社会人経験を3年以上有する方

・高等学校または中等教育学校を卒業した方

・通常の課程による12年の学校教育を修了した方

・高等学校を卒業した方と同等以上の学力があると認められた方

・本校における個別の入学資格審査に合格した方で18歳以上の方

②看護専門職に強い志望動機を持ち、将来は海部津島地区で看護職として働くことを強く決意している方

③合格した場合は、必ず本校に入学できる方

④看護専門職となるための学習が継続できる能力を有している方

**試験日** 9月10日(土)

**出願期間** 8月15日(月)～26日(金)  
(郵送の場合、締切日消印有効)

**受験料** 12,000円

**試験科目** 小論文・面接(詳細は入学案内・募集要項に記載)

## その他

・入学案内・募集要項および学校案内パンフレットは、下記にご請求(郵送の場合、返信用封筒要(角2封筒に250円切手貼付))いただくか、入学案内・募集要項は市ホームページからもダウンロードできます。



・推薦・一般入学試験の募集案内は、市政のひろば9・12月号に掲載します。

**問合** 市立看護専門学校事務局  
〒496-0038 橘町6-34  
☎26-4101

### 愛知県警察官採用試験案内

#### 応募資格

警察官A 大学卒業程度

警察官B 高等学校卒業程度

**受付期間** 8月8日(月)～29日(月)

#### 第一次試験

**試験日** 9月18日(日)

**合格発表** 9月27日(火)

#### 第二次試験

**試験日** 10月8日(土)～21日(金)

**最終合格発表** 12月9日(金)

詳細は受験案内をご覧ください。津島警察署および管内各交番で受け取るか、愛知県警察ホームページからダウンロードしてください。

受験申込は電子申請のみ受け付けます(郵送不可)。

新型コロナウイルス対策により日程等が変更になる場合があります。

津島警察署は転職希望者にも随時警察業務説明会を実施しています。

**問合** 津島警察署警務課  
☎24-0110

愛西市諏訪町池埋500番地1  
※8月29日(月)からは、新庁舎(津島市西柳原町2丁目8番地)に移転します。



## 催し

### ムーンウォッチング

**日時** 9月10日(土) 午後6時30分  
(1時間30分程度)

**場所** 児童科学館

**内容** 秋の夜、きれいな満月を望遠鏡で観察します(雨天中止)。

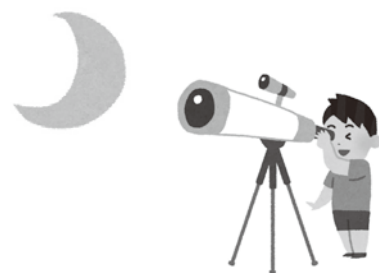
**対象** 小学生以上(保護者同伴)

**定員** 15人(先着)

**参加費** 無料

**申込** 8月26日(金)～9月9日(金)(月曜日は除く)の午前9時～午後5時に電話または直接下記へ。

**問合** 児童科学館 ☎24-8743



### 縁結び交流会

参加者全員が異性の方とお話ができる自己紹介タイム、立食パーティーを通じて、素敵な出会いをしませんか。

※新型コロナウイルスの感染状況により、規模縮小や内容の変更等がある場合があります。

**日時** 9月18日(日)  
午前10時～午後3時  
(受付は午前9時30分から)

**場所** すいとびあ江南(江南市)

※当日津島商工会議所からバスを運行

#### 対象

・津島および江南市内在住または在勤の25～45歳ぐらいの独身男性  
・25～45歳ぐらいの独身女性

**定員** 男女各30人(抽選)

**参加費** 男性6,000円、女性3,000円

**申込** 8月12日(金)までに下記へ。

**問合** 津島商工会議所  
☎28-2800

## 国際芸術祭「あいち2022」 いよいよ開幕!

3年に1度の国際芸術祭「あいち2022」が7月30日(土)に開幕しました。今回は「STILL ALIVE 今、を生き抜くアートのちから」というテーマのもと、国内外から100組以上のアーティストが集結。

**会期** 7月30日(土)～10月10日(月・祝)

**主な会場** 愛知芸術文化センター、一宮市、常滑市、有松地区(名古屋市)

**その他** 詳細は公式Webサイト(<https://aichitriennale.jp/>)をご確認ください。

**問合せ** 国際芸術祭「あいち」組織委員会事務局 ☎052-971-3111



**STILL ALIVE**  
国際芸術祭  
あいち2022



## 教室・講座

### 作って飾ろう!お月見灯籠とうろう

厚紙を使って、オリジナル灯籠を作ってみませんか?



**日時** 8月21日(日) 午後2時  
**場所** 市立図書館2階小集会室  
**内容** 灯籠作り(カッター使用)  
**定員** 10組(1組2人まで)(先着)  
**参加費** 無料  
**申込** 8月1日(月)～14日(日)に電話または直接2階事務室へ。  
**問合せ** 市立図書館 ☎25-2145

## 中高年スマホ&パソコン講座

ボランティア講師がマンツーマンで指導し、親切・丁寧にゆっくりとしたペースで受講できます。

**日時**(全8回)  
火・木コース 9月6日～29日  
水・金コース 9月2日～30日  
いずれも午前9時30分～11時45分  
**場所** 老人福祉センター  
**内容** スマホ・パソコンの基本操作、アプリの使い方やインストール方法  
**対象** 市内在住・在勤の方  
**定員** 各コース6人  
**受講料** 1,000円(教材費含む)  
※講座の初日に徴収します。  
**申込** 8月1日(月)～5日(金)午前9時～正午に電話または直接下記へ。  
**問合せ** 津島市老人クラブ連合会 ☎28-5311

## 「おいまっシネマ」アニメ上映会

**問合せ** 社会教育課生涯学習・文化振興G ☎55-9421

図書館で映像作品を上映します。

**日程・内容** 右表のとおり  
※各日ともに、開場は午後1時30分、上映は午後2時

**場所** 市立図書館2階大集会室

**定員** 50人(先着順・自由席)

**入場料** 無料

**申込** 不要

日程	対象 上映時間	上映作品
8月15日(月)	幼児・小学生 90分	あした天気になーれ! ～半分のさつまいも～
8月16日(火)	幼児・小学生 77分	世界名作アニメ ピーターパン
8月17日(水)	幼児・小学生 75分	世界名作アニメ 不思議の国のアリス

## 文化会館 催しガイド

(7月1日現在)  
※掲載している催し物の  
名称などは予定です。

名称	日時	ホール	料金	問合せ
自由演奏会in海部2022	8月14日(日) 午後2時15分	大	無料	斎藤 ☎090-8152-0912
原田麻衣ピアノエレクトーンリサイタル	8月28日(日) 午後2時30分	小	無料	原田 ☎090-2927-1025
世界選手権スタンダード代表選考競技会	9月4日(日) 午前10時30分	大	無料	久野 ☎090-6334-6469

## 普通救命講習I

- 日時** 9月11日(日)  
午前9時～正午
- 場所** 消防本部3階大会議室
- 内容** 心肺蘇生法、止血法、AEDの使用方法
- 対象** 市内在住、在勤、在学(中学生以上)の方
- 定員** 15人(先着)
- 申込** 8月8日(月)～21日(日)に申請用紙に記入し下記へ。FAX、市ホームページからも申請できます。
- 問合** 消防本部救急G  
☎23-0119 内線110  
FAX 28-3341



## 就業支援講習会

ひとり親家庭の父・母と寡婦の方を対象に技能・資格を習得する就業支援講習会参加者を募集します。

## コース・会場等

- パソコン講習中級**(託児あり)  
ヒューマンアカデミー(名古屋駅前)  
10月22日(土)～令和5年2月4日(土)  
(全15回)  
教材費 2,750円

## 調剤薬局事務講習

- ニチイ 名古屋校 名駅教室  
9月28日(水)～11月9日(水)(全7回)  
教材費 3,600円

## 日商簿記3級講習

- ヒューマンアカデミー(名古屋駅前)  
10月22日(土)～令和5年2月4日(土)  
(全15回)  
教材費 3,520円

## 介護職員初任者研修Cコース

- 未来ケアカレッジ 名古屋駅前校  
9月29日(木)～令和5年1月26日(木)  
(全16回)自宅学習要件有  
教材費 6,600円

## 医薬品登録販売者講習

- 三幸医療カレッジ(名古屋駅前)  
10月1日(土)～令和5年3月4日(土)(全20回)  
教材費 14,300円

**定員** 各20人(登録販売者講習のみ40人)(抽選)

**受講料** 無料(教材費ほか自己負担)

**募集期間** 8月5日(金)～26日(金)

**申込** 子育て支援課にある「就業支援講習会受講申込書」に記入の上、提出してください。

**問合** 愛知県母子寡婦福祉連合会  
☎052-915-8862

## 生涯現役就労サポートセンター無料出張相談

再就職に向けての不安や悩みを相談してみませんか。キャリアコンサルタントが、無料出張相談を実施します。

**日時** 9月8日(休)

①午前9時30分～10時20分

②午前10時30分～11時20分

③午前11時30分～午後0時20分

**場所** 市役所1階相談室1

**定員** 各1人(先着)

**対象** 再就職を目指す55歳以上の方

**申込** 8月4日(木)から電話または、所定の申込用紙によりFAXで下記へ。申込用紙は、市ホームページからダウンロードできます。

**その他** 雇用保険受給者の方は、求職活動の実績になります。

**問合** 生涯現役就労サポートセンター

☎052-446-6830

FAX 052-583-0585

# つしま短時間家事サポーター養成講座

問合 社会福祉協議会 生活支援コーディネーター ☎23-5295 ☎080-4730-6854

養成講座を受講し地域で高齢者を支えるサポーターとして活動しませんか。

この講座は、通常の『つしま家事サポーター養成講座』とは異なり、短時間で受講が修了する代わりに、活動内容がゴミ出しの短時間支援に限定されます。日中の活動が難しく、ゴミ出しの活動のみを行いたいという方にはこちらの受講がおすすめです。

**日時** 8月23日(火)・25日(木) 午後2時～3時30分、  
8月26日(金)・29日(月) 午前9時30分～11時  
のうちご都合の良いいずれかの日程

**場所** 総合保健福祉センター2階 福祉活動室

**対象** ・満18歳以上の方  
・活動先(市内高齢者宅)から近くのゴミ集積所まで、ゴミ出しの代行ができる方  
・健康でささえあいの気持ちのある方

**受講料** 無料

**申込** 各日程の1週間前までに問い合わせ先へ。

※受講後、サポーターとして活動すると、手当をお支払いします。

・ゴミ出しの短時間援助(10分程度)100円



## 子育て・健康

### 児童扶養手当等の 現況届を忘れずに

児童扶養手当、遺児手当(県・市)、特別児童扶養手当の認定を受けている方(支給停止中の方を含む)は、現況届を提出してください。

また、児童扶養手当受給開始後5年経過された方は、「一部支給停止適用除外事由届出書」の提出もお願いします。詳細は発送済みの個別通知をご確認ください。

#### 受付期間

- ①児童扶養手当・県遺児手当・市遺児手当を受けている方  
8月1日(月)～31日(水)
- ②特別児童扶養手当を受けている方

8月12日(金)～9月12日(月)  
問合 子育て支援課子育て支援G  
☎24-1121

### 第3回親子交流教室

集団遊び、スタッフと一緒に遊びます。その中でお子さんに合った育児方法や接し方をアドバイスします。

**日時** 9月8日～10月27日  
(毎週木曜日・全8回)  
午前10時～11時15分  
**場所** 東地区子育て支援センター  
(生涯学習センター内)  
**講師** 臨床心理士、作業療法士、保健師、保育士  
**対象** 市内在住のお子さん(1歳6カ月から就園前まで)と保護者  
**定員** 5組(先着)  
**申込** 8月25日(水)午前8時30分から

電話で下記へ。  
問合 東地区子育て支援センター  
☎24-1201

### 子どもの発達、 子育て・就学相談窓口

無料で相談することができます。  
○学校生活で、学習・行動面など困難さを抱えている子どもの発達相談  
○子どもへの接し方・子育てについての相談・アドバイス  
○小学校就学に不安・心配を感じている保護者への就学相談 など  
**相談者** 市特別支援教育相談員(教育心理士)  
**日時** 毎週火～金曜日  
午前9時30分～午後3時30分  
**問合** 直通 ☎090-3955-2707  
教育委員会 ☎55-9417

## 中央児童館で遊ぼう!

中央児童館 ☎26-3540

イベント	日付	時間	対象	受付期間	定員	内容	参加費	持ち物
スポーツあそび	8月7日(日)	午後2時～3時	中学生・高校生	当日受付	なし	スポーツを楽しみましょう(卓球)	無料	水筒・上靴
ハイハイ広場	8月30日(水)	午前10時30分～11時15分	0歳児とその保護者※	当日受付	なし	親子でジュニアリーダーと触れ合しましょう	無料	タオル 水分補給できるもの

- 新型コロナウイルス感染拡大防止のため急遽イベントを中止させていただくことがあります。ご了承ください。
- 開館時間:午前9時30分～午後5時(水曜日午後・木曜日・祝日の休館日を除く) 児童館に貴重品は持ってこないようにしましょう。携帯電話のご利用はお控えください。
- 初回に来館の際に登録書の記載をお願いします。登録書に記載のある方は、電話での受付が可能です。
- 定員のあるイベントの受付は、電話または直接児童館まで(定員になり次第、受付終了) ※生後4カ月ごろ～満1歳ごろ



## 長寿教室

問合 高齢介護課地域包括ケアG ☎55-9471

**日時・場所・定員等** 下表のとおり  
**対象** 市内在住の65歳以上の方  
**受講料** 無料  
**申込** 8月1日(月)～10日(水)に電話または直接問い合わせ先へ(応募者多数の場合は、初回の方、要介護認定をお持ちでない方優先の後、抽選)。  
※お1人1教室のみ申込できます。

教室名	開催日	開催時間	会場	講師	回数	定員
ヨガ教室【初級】	9月20日～11月8日 (毎週火曜日)	午後1時30分～3時	錬成館	特定非営利活動法人 ママ・ぷらす	8回	30人
転倒予防教室【中級】	9月15日～11月24日 (毎週木曜日) ※11月3日は休み	午後1時30分～3時	生涯学習センター	公益財団法人 愛知県柔道整復師会 津島市介護予防事業会	10回	40人