

南文化センター教室

場所 南文化センター **受講料** 無料

申込 6月15日(月)、16日(火)午前9時～午後5時に南文化センターで所定の申込用紙に必要事項を記入の上、直接お申し込みください。

開催日時 各教室の開催日時の詳細については、申し込み時にお渡しする開催要領でご確認をお願いします。

※新型コロナウイルス感染拡大防止対策によって開催日の変更等が生じる場合がありますので、ご了承ください。

問合せ 南文化センター ☎24-6161



リトミック教室

内容 音楽を聴き、感じ、動き、歌い、音楽を使い楽しく表現します。

対象 市内在住の年少児～小学校低学年

定員 20人(定員を超えた場合、抽選)



料理教室

対象 市内在住の高齢者等

定員 16人(定員を超えた場合、抽選)

教材費 2,800円(申し込み時に徴収)



前期花道教室

対象 市内在住の20歳以上の方

定員 20人(定員を超えた場合、抽選)

教材費 5,400円(申し込み時に徴収)



詩吟教室

対象 市内在住の高齢者等

定員 20人(定員を超えた場合、抽選)



書道教室

対象 市内在住の20歳以上の方

定員 20人(定員を超えた場合、抽選)



水墨画教室

対象 市内在住の高齢者等

定員 20人(定員を超えた場合、抽選)



広報紙がアプリで読める



マチイロ

アプリダウンロードはこちらから



iOS版

Android版

問合せ シティプロモーション課
広報・プロモーションG
☎55-9584

・興味のある分野にしぼってお知らせ
・無料で読める
(別途通信料は必要です)

・「オフライン閲覧モード」で、いつでもどこでも読める
・防災マップも読める



子育て・健康

児童手当の現況届

現在、手当を受けている方は、前年の所得状況や児童の養育状況等を確認するため、現況届の提出が必要となります。

対象の方には、5月末に通知文を発送しますので、6月中に現況届の提出をお願いします。

※所得が一定額以上の場合、手当額が変更になることがあります。

※現況届の提出がない場合、6月分以降の手当を受けられないことがあります。

問合せ 子育て支援課子育て支援G

☎24-11121



風しんへの抵抗力があるかチェックしましょう

風しん抗体検査および風しん第5期定期予防接種

風しんの感染拡大防止のため、これまで公的な予防接種の機会がなく、抗体保有率の低い男性に対し、風しんの追加的対策を実施します。市が発行するクーポン券により、抗体検査・結果に応じて予防接種を無料で受けることができます。

対象 津島市に住民登録のある昭和37年4月2日～54年4月1日に生まれた男性

実施期間 令和3年3月31日(水)まで

実施場所

抗体検査：職場での健康診断、特定健診、全国の実施医療機関
予防接種：全国の実施医療機関

※実施医療機関は市ホームページに掲載しています。
※昭和37年4月2日～47年4月1日生まれの男性には、4月にクーポン券を送付しましたので、クーポン券に従って抗体検査を受けてください。

※昭和47年4月2日～54年4月1日生まれの男性は、クーポン券の有効期限が1年延長されましたので、昨年度送付したクーポン券を使用してください。

問合せ 保健センター ☎23-1551

児童生徒の発達・教育相談

市教育委員会では、お子さんの発達相談、就学に関する相談、学校生活の相談など就学前のお子さん、小学生、中学生の保護者の方を対象に相談窓口を開設しています。専門の相談員が無料でお話を伺いますので、ご相談ください。

相談日時 原則、毎週水・金曜日
午前9時15分～午後3時30分
場所 生涯学習センター 適応指導教室
内発達相談窓口

問合せ 特別支援教育相談員 長谷川
☎58-3794
☎090-39955-2707
(原則水・金曜日の午前9時～午後4時)

県立特別支援学校体験入学等

特別支援学校の様子を知っていただくため、次の学校で体験入学等を行います。

知的な発達に遅れのあるお子さん

佐織特別支援学校(愛西市西川端町)

☎37-2061

開催日

・小学部

見学会 6月12日(金) ※保護者対象

体験入学 9月17日(木)

予備日 9月24日(木)

・中学部

見学会 6月11日(木)

・高等部

教育相談会 6月18日(木)

手足の不自由なお子さん

一宮特別支援学校(一宮市杉山)

☎058678-4635

開催日

・幼稚園、小学部

見学会 7月3日(金)

体験入学 10月8日(木)

病気で療養しているお子さん

大府特別支援学校(大府市盛岡町)

☎0562-48-5311

開催日

・小学部、中学部、高等部

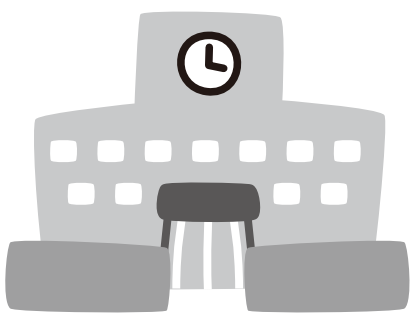
体験入学 7月14日(火)、10月21日(木)

対象 来年度に小・中学校、高等学校等入学予定で障がいがあると思われるお子さんとその保護者の方

参加費 無料

申込・問合せ 体験入学希望先の学校に直接電話してください。

※各学校では、体験入学等以外の日にも随時相談に応じます。



早期教育相談

子育てで気になることのある方、お子さんに障がいの可能性があると思われる方、お子さんの就学について相談したい方などに、早期教育相談を実施します。

日時 8月27日(木)

午前10時～午後4時

※相談は予約制です。7月17日(金)までに左記に電話で予約してください。

場所 基日寺公民館(あま市)

対象 幼児時期(0歳以上)から、令和2年度に新1年生として入学するお子さん(6歳まで)とその保護者の方

参加費 無料

申込・問合せ 学校教育課学校教育G

☎55・9417

ファミリー・サポート・センター
養成講座

地域みんなで子育てを支え合うファミリー・サポート・センターの養成講座を開催します。愛着形成や子どもの病気などについても詳しく学びます。

空いている少しの時間を、有償ボランティアとして地域のために活動してみませんか。

日程・内容 下表のとおり(都合に合わせて一部のみの受講も可)

場所 稲沢市勤労福祉会館第4会議室(ほか)

対象 子育て支援活動に関心のある方(年齢、経験不問)、子育て中の方、ファミリー・サポート会員

定員 30人

※託児あり(先着5人程度要予約)

参加費 無料

申込 6月5日(金)から問い合わせ先へ。※会員登録をしていなくても参加できます。

※不明な点は電話で左記へ。

問合せ ファミリー・サポート・センター(NPO法人 れんこん村のわくわくネットワーク内)

愛西市北河田町郷西343-1

☎55・7708

FAX 28・5505



◆養成講座日程・内容◆

日 時		内 容	講 師
6月 29日(月)	午前10時～正午	① なぜ地域の子育て支援が必要なの?	NPO法人れんこん村のわくわくネットワーク職員
	午後1時～3時	② 配慮が必要な子どもへの関わり方	稲沢市発達障害支援指導者
7月 2日(木)	午前10時～正午	③ 子どもの急変の時、どうしたらいいの?(病気編)(講義・グループワーク)	稲沢市保健師、NPO法人れんこん村のわくわくネットワーク職員
	午後1時～3時	④ 愛着形成の大切さ	臨床心理士
7月 6日(月)	午前10時～正午	⑤ 今の子どもの食で気をつけること	津島市栄養士
	午後1時～3時	⑥ 子どもにとって安全・安心な環境とは?	稲沢市保育園園長
7月 9日(木)	午前10時～正午	⑦ 子どもの発達と遊び	愛知江南短期大学講師
	午後1時～3時	⑧ 子どもの身近な病気とその対応の仕方	小児科医師(おくむら小児科)
7月 13日(月)	午前10時～正午	⑨ 子どもの急変の時、どうしたらいいの?(ケガ・事故編)	稲沢市消防署職員
	午後1時～3時	⑩ リスクマネジメント(グループワーク)	NPO法人れんこん村のわくわくネットワーク職員
7月 16日(木)	午前10時～正午	⑪ 感染予防のために心がけること	小児科医師(谷本医院)
	午後1時～3時	⑫ みんなで子育てについて考えよう(グループワーク)・事業説明と登録	NPO法人れんこん村のわくわくネットワーク職員

一般不妊治療費助成金交付制度

対象治療 産科等で受けた人工授精に係る治療(保険適用外のみ)

対象 夫婦の一方または両方が市内在住で、産科等で不妊症と診断され、治療開始日の妻の年齢が43歳未満の戸籍上の夫婦(所得制限有)

助成金額 人工授精に要する自己負担額の2分の1(単年度上限4万5000円)

助成期間 一般不妊治療を継続する2年間のうち、令和2年3月～令和3年2月分

※第2子のための治療や流産等で期間が延長される場合があります。

申請期間 令和3年3月31日(水)まで
その他 交付について各種要件がありますので、左記へご相談ください。

問合せ 保健センター ☎23-1551



麻疹風しん混合ワクチン(MR)の接種は早めに!

対象者

第1期 生後12～24月に至るまでの方
第2期 平成26年4月2日～平成27年4月1日生まれの方

接種期間

第1期 2歳の誕生日の前日まで
第2期 令和3年3月31日(水)まで
その他 次に該当される方は、保健センターへご相談ください。

- ・アレルギーや重い疾患がある方
- ・津島市が配布した予診票をお持ちでない方

問合せ 保健センター ☎23-1551

第2回親子あそび講座

日時 7月8日(水)

Aグループ：午前10時～11時
Bグループ：午前11時～正午

場所 生涯学習センター(第1日本間)

内容 英語であそぼう

対象

Aグループ：10カ月以上2歳未満の未就園児とその保護者15組
Bグループ：2歳以上の未就園児とその保護者15組

申込 6月24日(水)午前9時から電話または直接左記へ。

問合せ 西地区子育て支援センター

☎24-0005

胃がんリスク検診が始まります



胃がんの発生要因のヘリコバクター! ピロリ抗体の有無を血液検査で判定し、胃がんの発生予防に努めましょう。

対象 今年度中に40歳以上になる市民で、次の要件に該当しない方

- ①現在、ピロリ菌除菌治療中の方、過去に除菌治療を受けたことがある方
- ②現在、食道・胃・十二指腸に関する疾患で治療中または手術歴がある方
- ③明らかなる上部消化器症状があり、胃や十二指腸の疾患が強く疑われる方
- ④腎不全および腎機能障害の方
- ⑤プロトンポンプ阻害薬(胃酸抑制剤)を服用中または2カ月以内に服用した方

⑥勤務先等でヘリコバクター・ピロリ抗体検査を受ける機会のある方

検診期間 6月1日(月)～10月31日(土)

受診場所 市内の指定医療機関(下表参照)

受診料金 70歳未満の方 1000円

70歳以上の方 5000円

検査方法 血液検査

その他 検査結果で陽性の方は、内視鏡検査などの精密検査が必要となります。医療機関を受診し、除菌が必要な場合は、保険診療により、治療を行うてください。

問合せ 保健センター ☎23-1551

医療機関名	所在地	電話番号	医療機関名	所在地	電話番号
あいち健康クリニック	藤里町	26-7328	杉山クリニック	中地町	26-2006
安藤病院	唐臼町	31-4070	つしまセントラルクリニック	今市場町	55-9111
井田医院	西柳原町	26-2676	津島中央病院	葉苅町	24-0111
岡田クリニック	津島北新開	97-3329	坪内医院	江東町	28-6300
奥村クリニック	申塚町	22-2600	はせ川外科	神守町	24-3370
加藤医院	宇治町	24-1515	彦坂外科	東愛宕町	25-8355
神守診療所	神守町	28-3650	ひだかファミリークリニック	東柳原町	26-2220
クリニックつしま	百島町	28-7111	平井クリニック	高台寺町	33-0888
くろかわ内科クリニック	神守町	22-2288	平野医院	西愛宕町	26-7584
篠田内科	藤浪町	25-6331	松永医院	南門前町	26-2022
すぎのクリニック	元寺町	25-8122	ワシノ医院	又吉町	26-2851

※実施曜日時間は、各医療機関で異なりますので、予約の際などにご確認ください。

※指定医療機関等の都合により変更になる場合があります。

糖尿病教室

日時・テーマ 左表のとおり

開催日	スケジュール		
	午後2時～3時20分		
6月12日(金)	糖尿病の基本 について (担当:内分泌 内科医師)	簡単にできる 運動療法 (担当:理学・ 作業療法士)	運動の目標を立てよう (担当:理学療法士)
7月10日(金)			水虫、足の爪切り実践 (担当:看護師)
8月14日(金)			歯の話 (担当:歯科衛生士)
9月11日(金)			心臓の話 (担当:循環器内科医師)

※内容は前後する場合があります。ご了承ください。※希望者には血糖測定を実施します。
※車で越しの場合は、駐車券を受付までお持ちください。

場所 市民病院2階講義室
内容 糖尿病の病態合併症治療につ
対象 どなたでも(当院に通院してい
ない方も参加可能)
申込・参加費 不要(初回のみテキスト
代500円が必要)

問合 市民病院地域医療センター
☎28-5151 内線2113

健康づくり推進員養成講座

第2の活躍の場!講座を受けて健康
づくり推進員として地域デビューしませ
んか。

日時・内容 左表のとおり
場所 総合保健福祉センター
対象 市内在住のおおむね70歳未満の方
定員 25人(定員になり次第締切)
受講料 無料
申込 6月19日(金)までに直接、または電
話で左記へ。
問合 保健センター ☎23-1551

	日時	内容
第1回	7月8日(水) 午前	開講式・健康講話 ～みんなで広げる健康の輪～
第2回	7月22日(水) 午前	運動実習
第3回	8月5日(水) 午前	健康づくり推進員定例会に参加しよう①
第4回	9月2日(水) 午前	健康づくり推進員定例会に参加しよう②
第5回	9月未定 午前	健康づくり推進員企画の ウォーキングに参加しよう
第6回	10月7日(水) 午前	健康づくり推進員定例会に参加しよう③

※定例会では、ウォーキングや折り紙等、様々な企画や準備等を行っています。

美味しく減塩料理教室

調味料を計量しよう

日時 7月21日(火)
午前10時～午後1時
場所 総合保健福祉センター
内容 「なぜ減塩が大切か?」のお話と、
上手に減塩できる調理実習
講師 管理栄養士、健康づくり食生活
改善推進員
対象 市内在住の方
定員 30人(定員を超えた場合は抽選し、
7月上旬ごろに通知します)
受講料 無料
申込 6月26日(金)までに左記へ。
問合 保健センター ☎23-1551

※状況によっては中止の場合もありま
す。

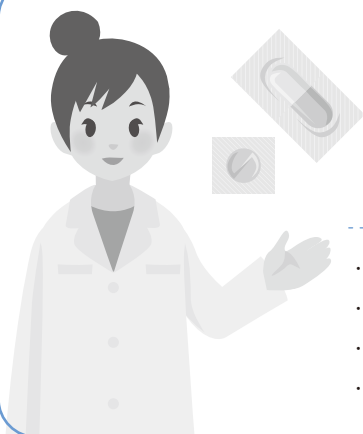
長寿体操

日時・場所・定員等 下表のとおり

対象 市内在住の65歳以上の方
受講料 無料
申込 6月1日(月)～11日(木)に電話、また
は直接左記へ(応募者多数の場合は、
初回の方、要介護認定等をお持ちでな
い方優先の後、抽選)。
※お一人一教室のみ申し込みできます。
※新型コロナウイルス感染症の拡大状
況により中止となる場合があります
のでご了承ください。

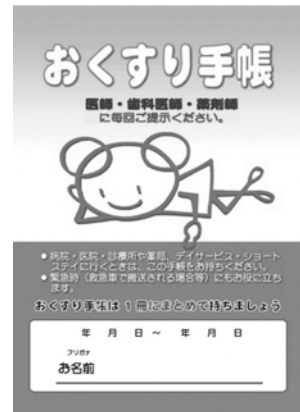
問合 高齢介護課地域包括ケアG
☎55-9471

教室名	開催日	開催時間	場所	講師	回数	定員
ヨガ教室 【初級】	7月8日～9月2日 (毎週水曜日) 8月12日は休み	午前10時 ～11時30分	児童科学館	特定非営利活動 法人 ママ・ぷらす	8回	30人
プール教室 【初級】 ※流水プールでの水中運 動。泳げなくても参加 可能。	7月22日～10月7日 (毎週水曜日) 8月12日・19日は休み	午後2時50分 ～3時30分 午後3時35分 ～4時15分 午後4時20分 ～5時	第二 陽だまりの里 (寺野町字好土)	ヒルズ ひだまり 職員	10回	各 5人
お口の トレーニング	7月29日(水)	午前11時 ～正午	児童科学館	歯科衛生士	1回	30人



おくすり手帳を 活用しましょう

- ・病院、薬局では、おくすり手帳を提示しましょう。
- ・おくすり手帳は、1冊にまとめましょう。
- ・薬を飲んでの症状の変化などを自分で記入しましょう。
- ・急病、災害時に備え、常に携帯しましょう。



スポーツ

屋外プール(50m)7月1日オープン

期間 7月1日(水)～8月30日(日)

時間 午前10時～午後5時

休館日 月曜日(祝日の場合は営業)

入場料

大人 210円

小人(小・中学生) 110円

※屋内温水プール入場券での利用可。

入場制限

・幼児は入場不可

・小学生は児童一人につき保護者一人の同伴が必要。ただし、小学4～6年生

で100m以上の泳力証明書(当プール指定)を持参の方は、個人入場がで

きます。

・新型コロナウイルス感染症拡大防止の観点から予期なく中止する場合もあります。

問合せ 総合プール ☎28-25556



市主催スポーツ大会の 開催中止について

新型コロナウイルス感染症拡大防止のため、左記の大会の開催を中止することとしました。

中止とする大会および開催予定日

① 第29回津島海部地区小中学生水泳競技大会
7月5日(日)

② 第25回市民ソフトバレーボール大会
7月5日(日)

③ 第57回津島市民総合体育大会(夏季大会)
7月19日(日)、8月2日(日)

問合せ 社会教育課スポーツ振興G
☎55-9428



全国大会出場

2020 FISフリースタイルスキーワールドカップ秋田たざわ湖大会(秋田県仙北市)



柳本 理乃さん(愛知工業大学2年生 藤里町)

出場経緯 全日本スキー連盟より代表選手に選出されたため

専門の司法書士による 無料相談

相続

遺言

家族信託

贈与

遺言書
サンプルを
ご用意して
おります!

TEL: 052-485-8305

予約制 受付: 平日9時～19時 土日祝9時～17時 無料出張相談も承ります。

山田司法書士事務所 司法書士 山田 淳二 (愛知県司法書士会所属)
名古屋市中村区名駅5-16-17 花車ビル南館9F (名古屋駅から徒歩10分)

