

- ・ 公示日 6月22日(水)
- ・ 投票日 7月10日(日)
- ・ 投票時間 午前7時～午後8時

18歳 選挙で意思を 示す時

不在者投票

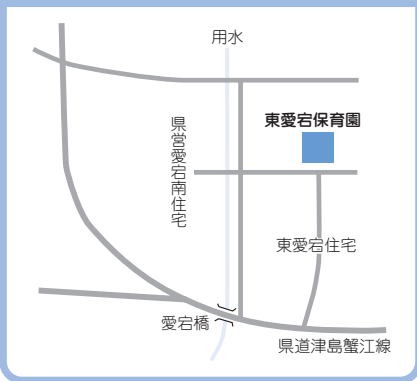
次に掲げる方は、不在者投票により投票することができます。

対 象	場 所
不在者投票施設の指定を受けた病院・老人ホーム等に入院・入所している方	入院・入所している不在者投票施設
投票日に市外に滞在している方	滞在先の市区町村選挙管理委員会
期日前投票の期間に18歳に達しない方	市役所1階ロビーもしくは、滞在先の市区町村選挙管理委員会
身体に一定の障がいがあり、郵便等投票証明書を取得された方	自宅等

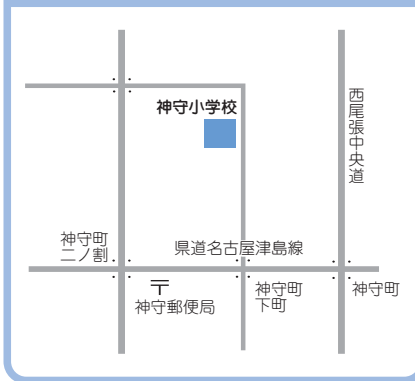
啓発標語(平成28年度第1回明るい選挙推進愛知県協議会にて選定)

※身体に一定の障がいがあり、郵便等投票証明書を津島市選挙管理委員会に申請して取得された方は、郵便等による不在者投票を行うことができます。投票用紙の請求期限は、7月6日(水)です。早めに郵便等投票証明書を提示して投票用紙の交付請求をしてください。その他、不在者投票の詳細については、市ホームページをご覧ください。

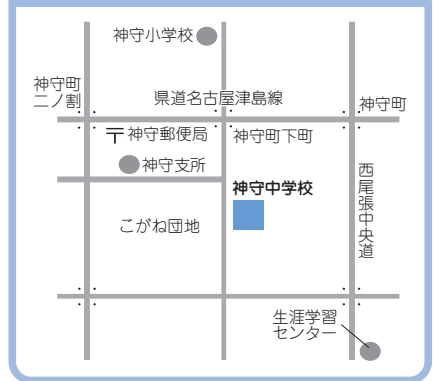
東愛宕 [東愛宕保育園] 津島市東愛宕町2丁目83番地



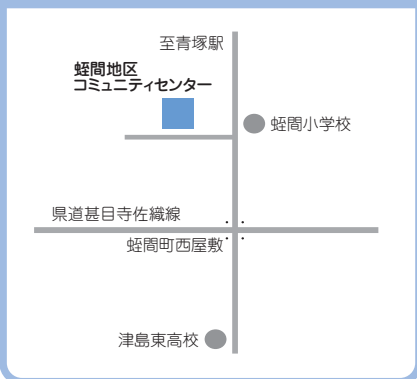
神守小 [神守小学校] 津島市神守町字中町13番地



神守中 [神守中学校] 津島市百島町字観音坊32番地1



蛭間 [蛭間地区コミュニティセンター] 津島市蛭間町字西屋敷1169番地



高台寺 [高台寺小学校] 津島市神尾町字江西61番地



神島田 [神島田小学校] 津島市中一色町東郷80番地



第24回参議院議員通常選挙

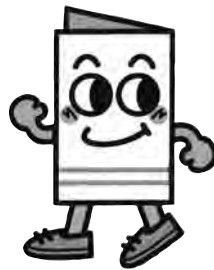
問合 市選挙管理委員会 内線2351

津島市で投票できる方

平成28年6月21日現在の津島市選挙人名簿に登録されている方
年齢 満18歳以上の方(平成10年7月11日以前の出生の方)
住所 平成28年3月21日までに転入の届出をされ、引き続き市内に在住し、住民基本台帳に登録されている方

▼投票所

柳原 [市役所]
津島市立込町2丁目21番地



イッピョウくん

期日前投票

仕事や旅行、学業などの理由で投票日に投票できない方は、次の期間に投票することができます。

期間 6月23日(水)～7月9日(土)
時間 午前8時30分～午後8時
場所 市役所1階ロビー

開票

日時 7月10日(日) 午後9時から(予定)
場所 文化会館大ホール

投開票速報

市ホームページで、投開票速報をご覧くださいだけです。

また、次の電話番号で開票速報を聞くことができます。

☎23-1547 ☎23-1548

暁 [暁中学校]
津島市唐臼町圏外1番地

西 [総合保健福祉センター]
津島市上之町1丁目60番地

常盤 [南小学校]
津島市常盤町4丁目20番地

藤浪 [文化会館]
津島市藤浪町3丁目89番地10

松原 [北小学校]
津島市松原町37番地

宮川 [天王中学校]
津島市宮川町2丁目45番地