



## 教室・講座

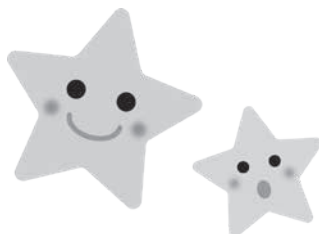
### わくわく工作教室

**日時** 10月26日(土)  
午後1時30分(1時間程度)  
**内容** 軍手でゆびにんぎょうをつくろう!  
**場所** 児童科学館  
**対象** 小学生以下(保護者同伴)  
**定員** 15人(先着)  
**参加費** 無料  
**申込** 10月11日(金)~25日(金)に電話  
または直接下記へ。  
**問合せ** 児童科学館 ☎24-8743

### 秋の星空教室

惑星や星座を実際に観察します。  
**日時** 10月26日(土)  
午後6時30分~7時30分  
(曇天雨天時は中止)

**場所** 児童科学館  
**対象** 小学生以上(小学生は保護者  
同伴)  
**定員** 60人(先着)  
**参加費** 無料  
**申込** 10月11日(金)~25日(金)に電話  
または直接下記へ。  
**問合せ** 児童科学館 ☎24-8743



### 中高年スマホ&パソコン講座

講師がマンツーマンで指導します。  
親切・丁寧にゆっくりしたペースで受  
講できます。  
**日時**(全8回)  
**火・木コース** 11月5日~28日

**水・金コース** 11月6日~29日  
午前9時30分~11時45分  
**場所** 老人福祉センター  
**内容** スマホ・パソコンの基本操作、ア  
プリの使い方やインストール方法  
**対象** 市内在住または在勤の方  
**定員** 各コース6人  
**受講料** 1,000円(教材費含む)  
※講座の初日に徴収します。  
**申込** 10月7日(月)~11日(金)の午前  
9時~正午に電話または直接下記へ。  
**問合せ** 津島市老人クラブ連合会  
☎28-5311



## スマートフォン教室

ID 248816642 **問合せ** 神島田公民館 ☎32-1501

スマートフォンの基本的な操作とスマホ決済を学びます。

**場所** 神島田公民館 **対象** 市内在住・在勤の方

**講師** ソフトバンク認定講師 **参加費** 無料

**受付期間** 10月15日(火)以降の午前9時~午後5時 **申込** 直接問い合わせ先でお申し込みください。



講座	日時	内容	デモ機	定員	受講料
基本編 <LINE含む>	11月14日(木) 午後1時30分~3時30分	「スマホならではの機能&LINE」 の体験	Android	20人	無料
スマホ決済編	11月21日(木) 午後1時30分~3時	スマホ決済アプリ「PayPay」を 体験	iPhone	20人	



**脳**がよるこぶ!! **笑顔**がうまれる!! シナプソロジー® 津島市で初導入!!

ヒザ・腰痛を改善し元気を取り戻しましょう

半日型 **津島柔整リハビリ** デイサービスセンター

送迎あり・体験できます

ヒザの痛み  
何とかならない  
かしら...

ニーズに  
あった  
個別指導

週1~2回の  
体操で  
健康づくり!

外出サポート  
“お助け隊”で  
お出かけも安心

ご自宅でのリハビリなら  
**ながた訪問鍼灸マッサージ**  
健康保険が使えます (※医師の同意書が必要)

寝たきりや  
歩行が  
困難な方に

ご自宅で  
機能訓練が  
できます

☎0567-23-3339 (夜間はこちら ☎0567-26-7711)

〒496-0833 津島市常盤町 4-33-7 ※南小学校南門前の緑の建物です



財源確保のため有料広告を掲載しています。広告については市が推奨するものではありません。内容については直接広告主にお問い合わせください。

# 神島田公民館後期教室受講生

ID 353222014 問合 神島田公民館 ☎32-1501



## 内容・受付日時

### 健康体操教室

### 子ども将棋教室(対象小学生)

10月27日(日) 午前9時～9時15分

### 子ども書道教室

### (対象小学3年生以上)

10月27日(日) 午前9時45分～10時

対象 市内在住、在勤、在学の方

## 申込

- ・定員を超えた教室は、即時抽選で受講者を決定します。
- ・定員に達しなかった教室は、受付日以降も公民館で受付します(先着)。
- ・公民館でお渡しする受講申込書に所定の事項を記入のうえ、受講料を添えてお申し込みください。

## その他

- ・同時に2人以上の申し込みはできません。

教室名	定員	回数	受講料	曜日	時間	期間
健康体操教室	25人	8回	2,400円	月(月2回)	午後1時30分～3時	11～3月
子ども将棋教室	20人	8回	1,200円	土(月2回)	午後1時30分～3時	11～3月
子ども書道教室	15人	1回	150円	日(1回のみ)	午前10時～正午	12月

※いずれも教材費は無料です。日程等は問い合わせ先へ。

## 子育てサロン「おたまじゃくし」

子育て中の方が気軽に集まっておしゃべりできるサロンで「リトミック」を開催します。

日時 11月11日(月)

午前10時30分～11時30分

場所 蛭間地区コミュニティセンター

内容 親子で楽しくリズムに乗って遊びましょう。

講師 はやかわゆうこ 早川祐子氏

対象 未就学児とその保護者

持ち物 バスタオル、水分補給の飲み物

定員 15組

参加費 無料

申込 下記二次元コードから

問合 津島市主任児童委員部会

▼otamajakushi94@gmail.com



## 子育て・健康

### 予防接種を受けましょう

#### 日本脳炎

#### 対象・接種方法

第1期 生後6～90月に至るまで  
(標準的には3歳から)

- ・初回接種 6日以上の間隔をおいて2回(標準的には6日から28日までの間隔)
- ・追加接種 初回接種終了後6月以上の間隔をおいて1回(標準的にはおおむね1年後)

第2期 9歳以上13歳未満

第1期接種を終えた9歳以上で1回  
※平成7年4月2日～19年4月1日生まれの方は、20歳の誕生日の前日まで接種を受けることができます。母子健康手帳をご確認のうえ、不足分の接種を受けてください。



#### 麻しん・風しん混合ワクチン(MR)

#### 対象者

第1期 生後12～24月に至るまで

第2期 平成30年4月2日～31年4月1日生まれの方

#### 接種期間

第1期 2歳の誕生日の前日まで

第2期 令和7年3月31日まで

その他 次に該当する方は、下記へご相談ください。

- ・アレルギーや重い疾患がある方
- ・津島市が配布した予診票をお持ちでない方

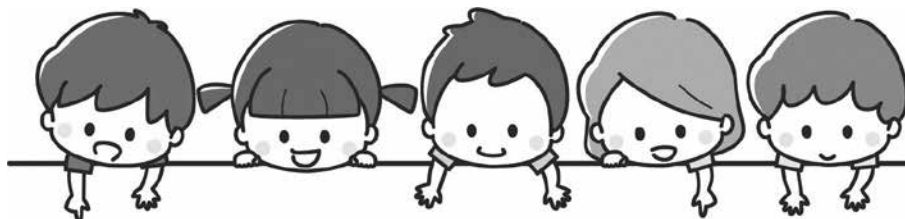
問合 保健センター ☎23-1551



# ファミリー・サポート・センターからのお知らせ

問合 ファミリー・サポート・センター(NPO法人れんこん村のわくわくネットワーク内)

☎55-7708 FAX 28-5505



## 交流会

日時 11月2日(土)  
午前10時～正午(少雨決行)  
※予備日11月3日(日)

内容 田んぼであそぼ!

場所 大縄町の田んぼ

参加費 無料

対象 ファミサポ会員、ファミサポ会員登録を希望する方、子育て支援に関心のある方

※依頼会員の当日登録も可能

定員 50人(抽選)

申込 10月4日(金)～11日(金)に電話またはFAXで問い合わせ先へ。



▲交流会申込フォーム

二次元コードからも申し込み可能です。



▲子育て講座申込フォーム

## 子育て講座

ファミサポは地域みんなで子育てを支え合う活動です。空いている時間を、有償ボランティアとして、地域のために活動してみませんか。最新の情報を臨床心理士、保育士など専門家から直接学ぶことができます。

日時・内容 下表のとおり

場所 愛西市文化会館

参加費 無料

対象 子育て支援に関心のある方、子育て中の方、ファミサポ会員

定員 30人(先着)

申込 電話またはFAXで問い合わせ先へ。

その他 無料託児有(要申込・定員有・先着)。都合のつく講座のみの受講もできます。

日	時	内容	講師
11月6日(水)	午前10時～正午	①なぜ地域の子育て支援が必要なの?	NPO登録講師
	午後1時～3時	②愛着形成の大切さ～心の育ちと寄り添い方～	臨床心理士
11月15日(金)	午前10時～正午	③子どもの急変の時、どうしたらいいの? (病気編)(グループワーク・講義)	愛西市保健師 NPO登録講師
11月19日(火)	午前10時～正午	④子どもの急変の時、どうしたらいいの? (ケガ・事故編)	愛西市消防署職員
	午後1時～3時	⑤今の子どもの食で気をつけること	愛西市栄養士
11月21日(木)	午前10時～正午	⑥配慮が必要な子どもへの関わり方	愛西市発達支援センター 臨床心理士
	午後1時～3時	⑦子どもの発達に合った遊びと心理	愛西市保育士
11月26日(火)	午前10時～正午	⑧子どもにとって安全・安心な環境とは?	愛西市保育士
	午後1時～3時	⑨みんなで子育てについて考えよう (グループワーク)事業説明と登録	NPO登録講師

## 11月の母子健康診査、教室のお知らせ

会場・予約先・問い合わせは保健センター

種別	日	受付時間(開催時間)	対象	定員	持ち物
離乳食教室(前期)	27(水)	午前9時45分～10時 (午前10時～11時30分)	4～7カ月ごろになるお子さんをもつ保護者 ※対象の月齢以外でも予約できます	25人 予約制	母子健康手帳
4カ月児健康診査	13(水)	午後1時～2時 ※指定された時間	4カ月を過ぎたお子さん ※対象者に個別通知をします (1歳未満まで受診可)		母子健康手帳 問診票 バスタオル
	27(水)				
1歳6カ月児健康診査	7(木)	午後1時～2時 ※指定された時間	1歳6カ月を過ぎたお子さん ※対象者に個別通知をします (2歳未満まで受診可)		母子健康手帳 問診票 バスタオル
2歳児歯科健康診査	14(木)	午後1時～2時 ※指定された時間	2歳以上3歳未満のお子さん ※対象者に個別通知をします (3歳未満まで受診可)		母子健康手帳 問診票 タオル
3歳児健康診査	8(金)	午後1時～2時 ※指定された時間	3歳2カ月ごろのお子さん ※対象者に個別通知をします (4歳未満まで受診可)		母子健康手帳 問診票 視力・聴力アンケート
	15(金)				

☆乳幼児健康診査はすべて1～2時間程度かかります。乳幼児健康診査を受けていない方は保健センターの保健師がご家庭を訪問します。

☆麻しん(はしか)、風しん(三日ばしか)、水痘(水ぼうそう)、流行性耳下腺炎(おたふくかぜ)、インフルエンザ、新型コロナウイルス感染症、とびひ等にかかっている方は、医師の許可が出てからお越しください。

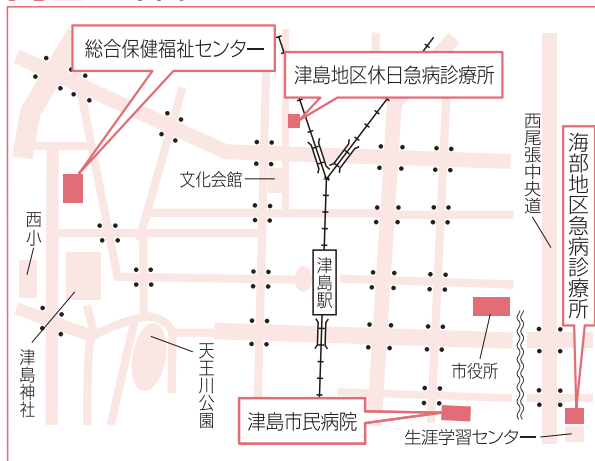
☆予約制の場合は、定員になり次第締め切らせていただきます。

☆暴風警報等が、愛知県西部地方に発令された場合は実施できないことがありますので、保健センターにお問い合わせください。

## ★あなたの健康づくりを応援します 保健師・管理栄養士・歯科衛生士が担当します。

事業名	内容	開催日時
健康ホットライン ☎27-1021(相談専用)	ご自身や家族の健康について、また、育児に関することを専用電話で保健師が相談をお受けします。	月～金曜日(祝日を除く) 午前9時30分～11時
健康相談	生活習慣病など健康に関すること。	月～金曜日(祝日を除く) 午前9時～午後4時 ※要予約 ※電話相談可
健康チェック	体成分分析・血圧・喫煙度・HbA1c簡易測定ができます。	
こころの健康相談	こころの不調への早期対応、予防に関すること、ひきこもりに関すること。	
お口の健康相談	歯みがきの方法等、歯科に関すること。	
家庭訪問	ご家庭に訪問して相談をお受けします。	
栄養相談	食生活に関する相談を管理栄養士がお受けします。	10月21日(月)、11月18日(月) ※要予約 ※上記以外の日程でも相談可能

## 問合 保健センター(総合保健福祉センター内) 所在地 上之町1-60 ☎23-1551



## 津島地区休日急病診療所

内科・小児科  
日曜日・祝日  
午前9時～11時30分  
午後1時～4時30分

所在地 藤浪町4-14

☎24-3611

## 海部地区急病診療所

内科・小児科  
平日 当面の間、休診  
土曜日 午前9時～11時30分  
日・祝日 午後1時～4時30分

歯科 日・祝日 午前9時～11時30分  
午後2時～4時30分

所在地 莪原町字郷西37

☎25-5210

## 津島市民病院

所在地 橘町3-73

http://www.tsushimacity-hp.jp/

☎28-5151

診療可能な病院を案内します

消防本部

☎23-0119

救急医療

☎26-1133

情報センター

上記医療機関を受診される場合は、それぞれの時間外窓口事前に電話確認のうえ受診してください。



## 津島市内県立高等学校フェア

市内にある県立高等学校3校の学校説明会をブース形式にて行います。

**日時** 10月12日(土)

午前10時～午後4時

**場所** ヨシツヤ津島本店1階催事場

**申込** 不要

**問合せ** 津島高校 ☎28-4158

津島北高校 ☎28-3414

津島東高校 ☎24-6001



## 私立高等学校等授業料補助

ID 982158342

私立高等学校等に通学する生徒の授業料等の補助を行います。補助を受けるには申請が必要です。

**対象** 次のすべてに該当する方

- 10月1日現在、私立高等学校(全日制・定時制・中等教育学校の後期課程)、専修学校の高等課程、および通信制\*に在学している生徒であること
- 生徒の在学期間が修業年限以内であること
- 10月1日現在、保護者の住所が市内にあること
- 愛知県私立高等学校等授業料軽減制度による決定通知を受けている方、またはそれに準じる方
- 授業料、入学金、教育充実費、諸会費、設備維持費等で年額1万円以上の負担をしている方

※名古屋たちばな高等学校、愛知産業大学三河高等学校、菊華高等学校、中京大学附属中京高等学校、ルネサンス豊田高等学校に限る。

**補助金額** 年額1万円

**受付期間** 10月1日(火)～11月8日(金)

**申請方法** 学校の証明を受けた申請書を持参し、下記へ。

**問合せ** 学校教育課学校教育G

☎55-9417



お知らせ

募集

催し

教室・講座

子育て・健康

スポーツ

全国大会出場

成績発表

栄誉

寄附

## 中央児童館で遊ぼう!

中央児童館 ☎26-3540

イベント	日付	時間	対象	受付期間	定員	内容	参加費	持ち物
なかよし広場	10月2日(火) 10月25日(金)	午前10時30分～11時15分	満1歳ごろから未就学児とその保護者	当日受付	なし	ふれあい遊びや体を動かして遊びましょう	無料	上靴・水筒
ハイハイ広場	10月4日(金)	午前10時30分～11時15分	0歳児とその保護者*1	当日受付	なし	身長体重測定、手形をデコレーションしよう	無料	バスタオル・水分補給できるもの
鑑賞会	10月5日(土) 10月12日(土) 10月19日(土) 10月26日(土)	午後1時30分～2時	幼児親子、小・中学生、高校生	当日受付	なし	大スクリーンでアニメを楽しもう	無料	上靴・水筒
けん玉教室	10月7日(月) 10月19日(土) 10月27日(日)	午後4時～4時30分	小・中学生、高校生	当日受付	なし	けん玉の技やもしかめにチャレンジしよう	無料	上靴・水筒
ドローン教室	10月12日(土)	午前10時30分～11時	小・中学生、高校生	10月1日(火)～	3人	ドローンで遊んでみよう	無料	帽子・上靴・水筒
ベビーマッサージ	10月18日(金)	午前10時30分～11時30分	0歳児とその保護者*2	10月4日(金)～	5組	親子のリラックス法ふれあい遊びをします	オイル代、資料代500円	バスタオル・水分補給できるもの
ビンゴ大会	10月26日(土)	午前10時から開始	乳幼児親子、小・中学生、高校生	当日受付	なし	ビンゴ大会で盛り上がりよう	無料	上靴・水筒

○ 開館時間:午前9時30分～午後5時(水曜日午後・木曜日・祝日の休館日を除く) 児童館に貴重品は持ってこないようにしましょう。携帯電話のご利用はお控えください。

○ 初回に来館の際に登録書の記載をお願いします。登録書に記載のある方は、電話での受付が可能です。

○ 定員のあるイベントの受付は、電話または直接児童館まで(定員になり次第受付終了)

\*1 生後4カ月ごろ～満1歳ごろ \*2 生後1カ月健診後～満1歳ごろ

## 認知症介護家族交流会

ID 717192344

### 開催日

10月15日、11月19日、12月17日  
(すべて火曜日)

**時間** 午後1時30分～3時30分

**場所** 市役所1階東会議室

**対象** 認知症の方を介護しているご家族

**参加費** 100円(お茶・お菓子代)

**申込** 電話または直接下記へ。

**問合せ** 高齢介護課地域包括ケアG  
☎55-9471



## お口のトレーニング

### 日程・場所

10月31日(木) 神守支所2階会議室  
11月5日(火) 生涯学習センター体育室  
11月13日(水) 錬成館遠的弓道場

**時間** 午後2時30分～3時15分

**対象** 市内在住の65歳以上の方

**定員** 15人(先着)

**申込** 10月24日(木)までに下記へ。

**問合せ** 高齢介護課地域包括ケアG  
☎55-9471



## 神経系難病患者・家族教室(第2回)

**日時** 11月5日(火) 午後2時～4時

**場所** 佐織総合福祉センター(愛西市)

### 講演

①神経系難病患者を支える社会福祉制度

②安心して療養生活を送るポイント

## 講師

いなよしみつまさ

①稲吉充匡氏(公益社団法人愛知県医師会難病相談相談室医療ソーシャルワーカー)

②伊藤信次氏(ふいえるてケアプランケアマネジャー)

**対象** 神経系難病の患者さんとその家族

**定員** 30人(先着)

**参加費** 無料

**申込** 10月1日(火)～25日(金)に下記へ。

**問合せ** 津島保健所 ☎26-4137

## アルコール専門相談

アルコールに関する悩みを抱えていませんか。精神科医師、相談員がお話を伺います。

**日時** 11月7日(木)  
午後1時30分～3時30分

**場所** 津島保健所

**対象** アルコールが原因の健康問題に悩む本人・家族

**定員** 2組(予約制)

**申込** 11月1日(金)までに下記へ。

**問合せ** 津島保健所 ☎26-4137



## 栄養講座

### 腎臓の働きを守る食事

慢性腎臓病といわれたことはありませんか。自覚症状なく進行する前に、食事について考えませんか。

**日時** 11月13日(水) 午前10時～正午

**場所** 総合保健福祉センター

**講師** 管理栄養士、健康づくり食生活改善推進員

**対象** 市内在住の方

**定員** 20人(先着)

**受講料** 無料

**申込** 10月25日(金)までに直接または電話で下記へ。

**問合せ** 保健センター ☎23-1551

## ハートフルケアセミナー

**日時** 11月13日(水) 午後2時～4時

**場所** 蛭間地区コミュニティセンター

**内容** 家庭でできる脳生き生きトレーニング～認知症予防に向けて～

**対象** 市内在住の65歳以上の方

**定員** 40人(先着)

**受講料** 無料

**申込** 10月1日(火)～11月12日(火)に電話または直接下記へ。

**問合せ** 北地域包括支援センター  
古川町2丁目56番地  
☎22-4771

## 带状疱疹(任意)予防接種助成金の申請をお忘れではありませんか

ID 952283721

50歳以上の方で、今まで一度も公費による助成を受けたことのない方に費用の一部助成を行っています。接種から1年以内に申請をお願いします。

**問合せ** 保健センター ☎23-1551

## 風しんの抗体検査を受けましょう

ID 436394068

風しんの感染拡大防止のため、風しんの追加的対策を実施しています。市が発行するクーポン券を使い、抗体検査や予防接種を無料で受けることができます。

**対象** 津島市に住民登録のある昭和37年4月2日～54年4月1日に生まれた男性

**期限** 令和7年2月28日(金)まで

**問合せ** 保健センター ☎23-1551



# 高齢者インフルエンザ・高齢者新型コロナウイルス感染症予防接種

ID 537626810(インフルエンザ) ID 925874021(新型コロナ) 問合せ 保健センター ☎23-1551

## 対象

- ①市に住民登録があり、接種時に満65歳以上の方
  - ②市に住民登録があり、接種時に満60歳以上65歳未満の方で、心臓、腎臓もしくは呼吸器の機能または、ヒト免疫不全ウイルスによる免疫機能に障がいがある方(身体障害者手帳1級相当)
- ※②に該当する方は事前に保健センター窓口で申請が必要です。身体障害者手帳を持参のうえ、10月1日(火)以降にお越しください。

接種期間 10月15日(火)～令和7年1月31日(金)

※予約は各医療機関にて10月1日(火)から

接種場所 市内および海部地域内の指定医療機関

接種回数 各1回

接種券 個別通知はありません。直接医療機関へご予約ください。

接種費用 **インフルエンザ 1,200円**  
**新型コロナ 4,000円**

※生活保護世帯の方は無料(事前に保健センター窓口で申請が必要です。受給証明書を持参のうえ、10月1日(火)以降にお越しください。)

## その他

- ①入院など特別な事情があり、市内および海部地域内の指定医療機関以外での接種を希望する場合は、申請が必要になります。接種前に下記または、ホームページをご覧ください。ぴったりサービス(電子申請)による申請も可能です。
- ②インフルエンザと新型コロナのワクチンは同時接種が可能です。

## 高齢者インフルエンザ・高齢者の新型コロナウイルス感染症 予防接種指定医療機関一覧(市内)

※指定医療機関等の都合により変更になる場合があります。

医療機関名	所在地	電話番号	インフル エンザ	新型 コロナ	医療機関名	所在地	電話番号	インフル エンザ	新型 コロナ
AISANクリニック	江西町	31-6177	○	○	そらのま内科クリニック	埋田町	24-7800	○	○
あいち健康クリニック	藤里町	23-1212	○	○	たご耳鼻咽喉科	蛭間町	24-3313	○	○
安藤病院	唐臼町	31-4070	○	○	田中こどもクリニック	米町	26-2409	○	○
池村皮膚科	神尾町	32-0008	○	○	たやす腎クリニック	愛宕町	28-3711	○	○
井田医院	西柳原町	26-2676	○	○	つしまこどもアレルギークリニック	新開町	55-8718	○	○
岡田クリニック	津島北新開	97-3329	○	○	つしまセントラルクリニック	今市場町	55-9111	○	○
奥村クリニック	申塚町	22-2600	○	○	津島中央病院	葉苅町	24-0111	○	○
加藤医院	宇治町	24-1515	○	○	津島リハビリテーション病院	南新開町	23-0120	○	○
神守診療所	神守町	28-3650	○	○	坪内医院	江東町	28-6300	○	○
クリニックつしま	百島町	28-7111	○	○	なぎさクリニック	寺前町	55-7360	○	○
くろかわ内科クリニック	神守町	22-2288	○	○	はせ川外科	神守町	24-3370	○	○
後藤整形外科	南新開町	25-5511	○	○	彦坂外科	東愛宕町	25-8355	○	○
篠田内科	藤浪町	25-6331	○	○	ひだかファミリークリニック	東柳原町	26-2220	○	○
ジュンクリニック	大和町	22-2333	○	○	平井クリニック	高台寺町	33-0888	○	○
しらはま整形外科 皮膚科クリニック	白浜町	32-3001	○	○	平野医院	西愛宕町	26-7584	○	○
					松永医院	南門前町	26-2022	○	○
すぎの大人こどもクリニック	元寺町	25-8122	○	○	八木澤耳鼻咽喉科	神守町	26-3877	○	○
杉山クリニック	中地町	26-2006	○	○	ワシノ医院	又吉町	26-2851	○	○

※実施期間・接種曜日・接種時間は、各医療機関で異なりますので、予約の際などにご確認ください。

※津島市民病院は、指定医療機関ではありません。

※愛西市、弥富市、あま市および海部郡内の指定医療機関は市ホームページに掲載してある医療機関一覧をご確認いただくか、保健センターまでお問い合わせください。



## スポーツ

ポールウォーキングで  
津島レトロ巡り

ID 563165284

さわやかな11月の空の下、津島のまちを歩き、雲居寺の五百羅漢を見学します。ポールウォーキングは足腰への負担を軽減しながら歩くことができる運動で、年齢問わず子どもから高齢者の方まで気軽に楽しめます。

日時 11月4日(月・休)

午後1時30分～3時30分

コース 天王川公園を発着点とし、周辺の寺院を巡ります。

指導者 津島市スポーツ推進委員

参加費 無料 定員 30人(先着)

申込 10月7日(月)～23日(休)に下記二次元コード、電話または直接下記へ。

問合せ 社会教育課東  
公園整備推進室ス  
ポーツ振興G

☎55-9428



## お詫びと訂正

市政のひろば9月号25ページ「全国大会出場」の濱田翼さんの住所に誤りがありましたので、お詫びして訂正します。

正 濱田 翼さん(常盤町)

誤 濱田 翼さん(喜楽町)

## 市スポーツ少年団員募集

問合せ 市スポーツ少年団事務局

(市スポーツ協会事務局 ☎58-5667)

社会教育課東公園整備推進室スポーツ振興G ☎55-9428)

種目	対象	場所	練習日時	会費	申込・問合せ
剣道	小学生の男女	錬成館	火・金曜日 午後6時50分～8時	半年分 6,000円 父母会費(半年分) 1,500円 新規加入金(保険料含む) 3,200円	鈴木 ☎080-2666-3692 日比 ☎090-8956-4893
野球	小学生の男女 (女子だけのチームもあり)	市内各小学校	土・日曜日、祝日 ※時間は各クラブで異なる	月額(登録費・保険料等含む) 1,300円～	沖 ☎090-7430-7784
サッカー	幼児(年中)から 小学生の男女	市内小学校、 東公園 グラウンド	土・日曜日、祝日 午前中2時間程度	半年分(幼児) 6,000円 半年分(小学生) 12,000円 入団金(年間)(保険料、個人、 団各種登録費含む) 5,000円	桑原 ☎080-3138-1654
ボウリング	小学生から 高校生の男女	サンガーデン ボウリング	水曜日 午後5時30分～7時 土曜日 午後4時～5時30分	月額 2,000円 年会費(保険料、個人、団各種登録費含む) 6,000円 新規加入金 (ユニフォーム代含む) 6,000円	中川 (サンガーデンボウリング) ☎25-2211
バドミントン	幼児(3歳以上) から小・中学生の 男女	高台寺小学校、 近隣の体育館	月・金曜日午後7時～9時 土曜日午前9時～午後4時 (半日可)	月額 3,000円 年会費 (登録費・保険料等含む) 5,000円 新規加入金 1,000円	山田 ☎090-3381-6812

## ソフトテニス大会・教室

主催 津島ソフトテニス協会

後援 市教育委員会

大会・教室	開催日時	場所	参加資格	参加費等	申込	問合せ	
津島市秋季 ソフトテニス大会 (一般男女・壮年 [45歳以上]・ 中学生以下男女・ ジュニアの部)	10月13日(日) (予備日10月20日(日)) 午前9時	市営 庭球場	どなた でも	1ペア ・一般(市内在住在勤または 協会会員) 1,000円 ・一般(上記以外) 1,500円 ・中学生以下、ジュニア 500円	10月5日(土) まで	津島 ソフトテニス協会 垣見 ☎25-9845	
レディース ソフトテニス 講習会	10月19日(土)・26日(土) (予備日 11月2日(土)) 午前9時～11時			市内 在住在勤 の女性	1人 100円	10月11日(金) まで ※当日受付可	津島レディース ソフトテニス協会 谷田 ☎090-8458-9864
津島市秋季 レディース ソフトテニス大会	11月8日(金) (予備日11月15日(金)) 午前9時			1ペア 500円	11月1日(金) まで		