

つしま 夢まちづくり 提案事業

名称	日時	場所	料金	問合せ
津島歴史研究講演会 —津島神社と津島の寺院—	4月21日(日) 午前10時～11時30分 午後1時～3時 (まち歩き)	市立図書館 2階大集会室	資料代 100円	津島市観光交流センター ☎25-2701

文化会館 催しガイド

名称	日時	ホール	料金	問合せ
花道家元末生流春季花道展	4月14日(日) 午前10時	小	無料	篠邊 ☎31-3075
自由演奏会in海部2024	4月14日(日) 午後2時15分	大	無料	斎藤 ☎090-8152-0912
DRAGON GATE プロレス 津島大会	5月6日(月・休) 午後5時	大	有料	DRAGON GATE(株) ☐ticket-info@dg-pro.jp

(3月1日現在)

※掲載している催し物の
名称などは予定です。

教室・講座

出前講座「津島市どこでも出張所」

ID 938235087

市職員が市内の会場に出向き、講義・質疑応答を行います。

講座開催日時

- ・4月～令和7年3月の年末年始(12月29日～1月3日)を除く月～金曜日と第2土曜日・翌日曜日、祝日
- ・時間は、次の間の任意の90分間
平日…午前10時～午後8時30分
土・日曜日、祝日…午前10時～午後5時

場所 市内に限ります。受講希望者側で会場の管理責任者より使用許可を受け、確保してください。

対象 市内在住・在勤・在学の方を代表者とする10人以上のグループ

受付 4月1日(月)～令和7年3月7日(金)(市役所閉庁日は除く)

その他 講座の内容や申込方法等詳細は市ホームページをご確認ください。

問合せ シティプロモーション課広報・プロモーションG ☎55-9584

手話奉仕員養成講座

日時 5月10日～令和7年2月28日の毎週金曜日(ただし、8月16日、12月27日、令和7年1月3日を除く。全40回)
午後7時～9時

場所 生涯学習センター

内容 市内在住、在勤の方(ただし、手話奉仕員養成講座をこれまでに受講したことのない方)

定員 20人(先着)

受講料 無料

テキスト代 3,300円(講座初日に徴収)

申込 4月26日(金)までに下記へ。

問合せ 福祉課福祉G ☎24-1115

わくわく工作教室

日時 4月27日(土)
午後1時30分(1時間程度)

場所 児童科学館

内容 「カバのおおあくび」を作ります。しっぽをひっぱるとカバがおおあくびするよ!

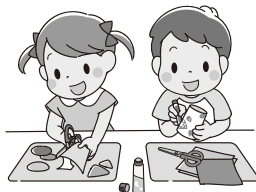
対象 小学生以上(保護者同伴)

定員 15人(先着)

参加費 無料

申込 4月12日(金)～26日(金)の午前9時～午後5時(月曜日は除く)に電話または直接下記へ。

問合せ 児童科学館 ☎24-8743



春の星空教室

日時 5月11日(土)
午後7時15分(1時間程度)

場所 児童科学館

内容 春の星座や惑星を望遠鏡で観察します(曇天雨天時中止)。

対象 未就学児・小学生(保護者同伴)

定員 60人(先着)

参加費 無料

申込 4月26日(金)～5月10日(金)の午前9時～午後5時(月曜日は除く)に電話または直接下記へ。

問合せ 児童科学館 ☎24-8743

中高年スマホ&パソコン講座

ボランティア講師がマンツーマンで親切・丁寧に指導します。ゆっくりしたペースで受講できます。

日時(全8回)

火・木コース 5月7日～30日

水・金コース 5月8日～31日

午前9時30分～11時45分

場所 老人福祉センター

内容 スマホ・パソコンの基本操作、アプリの使い方やインストール方法

対象 市内在住・在勤の方

定員 各コース6人

受講料 1,000円(教材費含む)

※講座の初日に徴収します。

申込 4月1日(月)～5日(金)の午前9時～正午に電話または直接下記へ。

問合せ 津島市老人クラブ連合会
☎28-5311



受講料無料

南文化センター教室

問合せ 南文化センター
☎24-6161

各申込期間中に南文化センターで直接所定の申込用紙に必要事項を記入のうえ、お申し込みください。

申込期間 4月10日(水)・11日(木) 午前9時～午後5時

書道教室

日時 4月～令和7年3月の第1・3火曜日(初回は4月30日(火)、5月は9日(木)と21日(火)、9月は第1・3(火)と30日(月)、10月から1月は休み)(全16回)

午後1時30分～3時30分

対象 市内在住の20歳以上の方

定員 20人(抽選)

料理教室

日時 4月～9月の第2日曜日(初回4月は28日(日)、8月は18日(日))(全6回)

午前10時～正午

対象 市内在住の高齢者等

定員 16人(抽選)

教材費 4,200円(申込時に徴収)

水墨画教室

日時 4月～令和7年3月の第1・3水曜日(初回は4月24日(水)、10月～2月は休み)(全13回)

午前9時30分～11時30分

対象 市内在住の高齢者等

定員 20人(抽選)

前期華道教室

日時 5月～8月の第2・4火曜日(8月は6日(火)と27日(火))(全8回)

午前9時30分～11時30分

対象 市内在住の20歳以上の方

定員 20人(抽選)

教材費 8,800円(申込時に徴収)

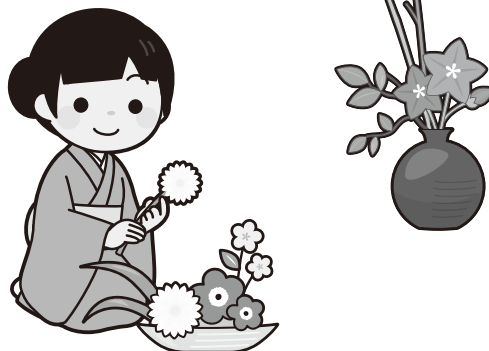
ヨガ教室

日時 4月～令和7年3月の第2・4火曜日(初回は4月23日(火)、8月は5日(月)と27日(火)、2月は12日(水)と25日(火)、3月は5日(水)と25日(火)、10月～1月まで休み)(全15回)

午後1時30分～3時30分

対象 市内在住の20歳以上の方

定員 20人(抽選)



申込期間 4月10日(水)・11日(木)・13日(土) 午前9時～午後5時

将棋教室

日時 5月～9月の第1土曜日(初回5月18日(土))(全5回)

初心者 午前9時～10時

経験者 午前10時～正午

対象 市内在住の小学生以上(大人、高齢者等も含む)

定員 初心者10人、経験者10人(抽選)

リトミック教室

日時 4月27日、5月25日、6月15日・29日、7月6日・20日(全6回・すべて土曜日)

Aコース(年少児・年中児)

午前9時30分～10時20分

Bコース(年長児・小学生低学年)

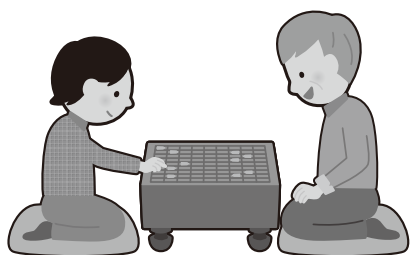
午前10時30分～11時20分

内容 音楽を聴き、感じ、動き、歌い、楽器を使い楽しく表現します。

対象 市内在住の年少児～小学校低学年

定員 **Aコース** 10人(抽選)

Bコース 10人(抽選)



令和6年度 神島田公民館前期教室受講生

ID 722467426
 問合せ 神島田公民館
 ☎32-1501



受付日時・内容 4月21日(日)

午前9時～9時15分 硬筆・毛筆書道教室、いけ花教室

午前10時～10時15分 骨盤ストレッチ&エクササイズ、子ども将棋教室(小学生対象)

対象 市内在住、在勤、在学の方

申込

- ・受付開始時間に定員を超えた教室は、即時抽選で受講者を決定します。
- ・受付当日、定員に達しなかった教室は、受付日以降も公民館で受付します(先着)。
- ・公民館でお渡しする受講申込書に所定の事項を記入のうえ、受講料を添えてお申し込みください。

その他

- ・同時に2人以上の申し込みはできません。
- ・一度納められた受講料の払い戻しはできません。
- ・講師等の都合により教室の日程等が変更となる場合があります。

教室名	定員	回数	受講料	教材費	曜日	時間	期間
硬筆・毛筆書道教室	20人	8回	2,400円	無料	水(月2回)	午前10時～正午	5～10月
骨盤ストレッチ&エクササイズ	25人	8回	2,400円	無料	月(月2回)	午後2時30分～4時	5～8月
いけ花教室	25人	8回	2,400円	別途徴収	火(月1回)	午前10時～正午	6～3月
子ども将棋教室(前期)	20人	8回	1,200円	無料	土(月2回)	午後1時30分～3時	5～9月

※日程等は公民館へお問い合わせください。

『つま短時間家事サポーター』 養成講座

養成講座を受講し地域で高齢者を支えるサポーターとして活動しませんか。

この講座は、通常の『つま家事サポーター養成講座』とは異なり、短時間で受講が修了する代わりに、活動内容がゴミ出しの短時間生活援助に限定されます。日中の活動が難しく、ゴミ出しの活動のみを行いたい方にはこちらの受講がおすすめです。

個人で受講希望の方

総合保健福祉センターで講座を行います。希望する日の1週間前までに問い合わせ先へ。

団体で受講希望の方

皆さんがいつも集まる会場で出前講座を行います。希望する日の1カ月前までに問い合わせ先へ。

対象

- ・満18歳以上の方
- ・活動先(市内高齢者宅)から近くのゴミ集積所まで、ゴミ出しの代行ができる方
- ・健康でささえあいの気持ちのある方

受講料 無料

その他 受講後、サポーターとして活動すると、手当をお支払いします。

・ゴミ出しの短時間生活援助(10分程度) 100円

問合せ 市社会福祉協議会
 生活支援コーディネーター
 ☎23-5295、☎080-4730-6854



子育て・健康

個別相談

子育てやお子さんの発達で心配なこと、困っている事はありませんか。専門職が子育てや発達、ことばに関する相談を受け、アドバイスや必要に応じた支援を無料で行います。

子育てや発達全般に関する相談	
4月	5日(金)、12日(金) 19日(金)、26日(金)
5月	10日(金)、24日(金) 29日(水)
6月	7日(金)、14日(金) 21日(金)、28日(金)
(水)	午前9時30分～11時30分
(金)	午後1時30分～2時30分

※相談員の都合で変更になることがあります。

ことばの相談	
4月	2日、9日、16日、23日
5月	7日、14日、21日、28日
6月	4日、11日、18日、25日
すべて火曜日 午後2時～3時	
○印 午後4時～5時	

場所 東地区子育て支援センター
 (生涯学習センター内)

相談員 臨床心理士・言語聴覚士

対象 市内在住、0～18歳のお子さんの保護者

定員 子育てや発達全般に関する相談:金曜日1日1人、水曜日1日2人。
 言葉の相談:1日1人
 (1人約1時間予約制)

申込 電話または直接下記へ。

問合せ 東地区子育て支援センター
 ☎24-1201



学校給食費無償化事業

小中学校における給食費を無償化とすることで保護者の経済的負担軽減を図ります。

対象者 市内小中学校に在籍する児童および生徒

対象施設

- ・市内小学校
- ・市内中学校

内容 児童生徒給食費の全額を補助

- ・小学校1人当たり51,000円程度
- ・中学校1人当たり54,000円程度

期間 令和6年4月～令和7年3月

問合 神守学校給食共同調理場
☎26-2620

子育てサロン「おたまじゃくし」

ID 506947036

子育て中の方が気軽に集まって、おしゃべりができるサロンです。

日時 毎月第2月曜日(午前10時～午後3時)、毎月第4水曜日(午前10時～11時30分)

※天候や会場の都合、または緊急の事態が起こった場合、予告なく中止する場合があります。

場所 蛭間地区コミュニティセンター

対象 未就学児とその保護者

参加費 無料

持ち物 水筒・バスタオル(ご自身で使用するスペース確保のため)

申込 不要

問合 子育て支援課子育て支援G
☎24-1121



交通遺児等育成基金

この制度は、満16歳未満の交通事故遺児の方が、年齢に応じた金額を基金に払い込み、加入すると、この資金に国・民間からの援助金を加えて、満19歳に達するまで育成給付金が支給されるものです。詳しくは下記へ。

問合 (財)交通遺児等育成基金
☎0120-16-3611



はあと相談

発達が気になるお子さんの相談室

発達が気になるお子さんの育児や教育に悩んでいませんか。ご家族や先生、療育の仕事に携わっている方で不安や悩みをお持ちの方を対象に、佐織特別支援学校の職員がお話を伺います。相談内容は、秘密を厳守します。

開催日 4月17日～令和7年3月5日の毎週水曜日

時間 午後3時30分～5時

場所 佐織特別支援学校(愛西市)

参加費 無料

申込 4月10日(水)以降に電話で下記へ。

問合 佐織特別支援学校教育支援部はあと相談係 ☎37-2061(午前10時～午後5時(土・日曜日、祝日を除く))

骨髄提供者助成事業

ID 551295394

公益財団法人日本骨髄バンクが実施する骨髄バンク事業で、骨髄・末梢血幹細胞を提供した方や提供者が勤務する事業所に対し、助成金を交付します。

対象・助成金額

- ・提供日に津島市に住民登録があり、日本骨髄バンクを介して骨髄等の提供が完了した方…骨髄提供のための通院・入院1日あたり2万円
- ・上記の提供者(個人事業主を除く)を雇用している国内事業所…1日あたり1万円

※各上限7日

申請 骨髄等の提供が完了した日から1年以内に、所定の申請書に必要な書類を添付のうえ、下記へ。

問合 保健センター ☎23-1551

中央児童館で遊ぼう！

中央児童館 ☎26-3540

イベント	日付	時間	対象	受付期間	定員	内容	参加費	持ち物
けん玉教室	4月6日(土) 4月22日(月) 4月27日(土)	午後4時～4時30分	小・中学生、高校生	当日受付	なし	けん玉の技やもしかめにチャレンジしよう	無料	上靴・水筒
ハイハイ広場	4月15日(月)	午前10時30分～11時15分	0歳児とその保護者※1	当日受付	なし	身長体重測定、手形をデコレーションしよう	無料	バスタオル・水分補給できるもの
なかよし広場	4月17日(水) 4月26日(金)	午前10時30分～11時15分	満1歳頃から未就学児とその保護者	当日受付	なし	ふれあい遊びや体を動かして遊びましょう	無料	上靴・水筒
ベビーマッサージ	4月19日(金)	午前10時30分～11時30分	0歳児とその保護者※2	4月5日(金)～	5組	親子のリラックス法ふれあい遊びをします	オイル代、資料代500円	バスタオル・水分補給できるもの
ドローン教室	4月21日(日)	午前10時30分～11時	小・中学生、高校生	4月7日(日)～	3人	ドローンで遊んでみよう	無料	帽子・上靴・水筒
ピンゴ大会	4月27日(土)	午前10時30分～11時30分	乳幼児親子 小・中学生、高校生	当日受付	なし	ピンゴ大会で盛り上がりよう	無料	上靴・水筒

○ 開館時間:午前9時30分～午後5時(水曜日午後・木曜日・祝日の休館日を除く)児童館に貴重品は持ってこないようにしましょう。携帯電話のご利用はお控えください。

○ 初回に来館の際に登録書の記載をお願いします。登録書に記載のある方は、電話での受付が可能です。

○ 定員のあるイベントの受付は、電話または直接児童館まで(定員になり次第受付終了) ※1 生後4カ月ごろ～満1歳ごろ ※2 生後1カ月健診後～満1歳ごろ

ファミリー・サポート・センターからのお知らせ 会員募集・子育て講座

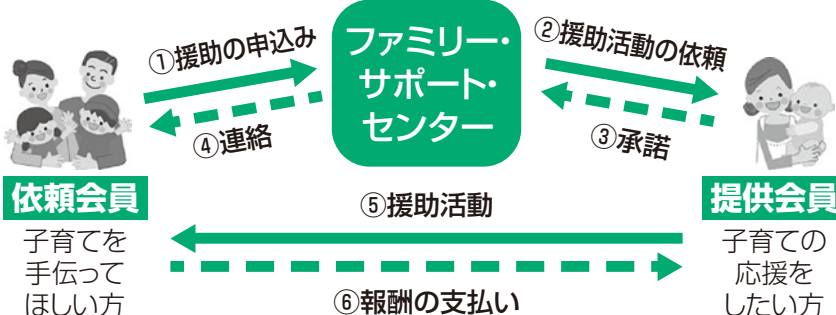
地域で
子育て支援の輪を
広げませんか？

問合せ

ファミリー・サポート・センター
(NPO法人れんこん村の
わくわくネットワーク内)
愛西市北河田町郷西343-1
☎55-7708 ☎28-5505
✉ma310_y@ec5.technowave.ne.jp
月～金曜日(祝日、年末年始を除く)
午前8時30分～午後5時15分

ファミリー・サポート・センターのしくみ

地域みんなで子育てを応援する相互援助活動です



もしもの時の
ために
まずは登録を!

登録料・会費
無料!!

提供会員 大募集!!

有償ボランティアとして地域のために活動してみませんか？

提供会員になるには

安心安全な活動をするための講座を受講します(下表「講座内容と時間割」のとおり)。

一度に全て受講できない場合も大丈夫!講座は年4回開催します。

規定の講座を修了した時点で、提供会員として登録できます(年齢、性別、経験不問)。

依頼会員に登録するには

利用予定のない方も安心のために事前に登録を。あらかじめ登録してあれば、緊急時もスムーズにサポートが受けられます。

登録方法 移動事務所・センターに来所、または郵送してください。

移動事務所の日程は、毎月市政のひろばに掲載します。今月は4月19日(金)10時30分～正午に東地区子育て支援センターで行います。

依頼会員の登録は、母子手帳をお持ちください。

講座内容と時間割

小児科医、保健師など専門家から直接学べます。子育て、孫育てにも役立ちます(無料託児有・要申込)。

二次元コード
からも申込可



日時	内容	講師
5月1日(水)	午前10時～正午 ①なぜ地域の子育て支援が必要なの?	NPO登録講師
	午後1時～3時 ②子どもの発達に合った遊びと心理	津島市保育士
5月7日(火)	午前10時～正午 ③子どもにとって安全・安心な環境とは?	津島市保育士
	午後1時～3時 ④愛着形成の大切さ～心の育ちと寄り添い方～	児童サポートセンターのびのび保育士
5月16日(木)	午前10時～正午 ⑤子どもの急変の時、どうしたらいいの?(病気編)(グループワーク・講義)	津島市保健師 NPO登録講師
	午後1時～3時 ⑥感染予防のために心がけること	愛西市小児科医(谷本医院)
5月20日(月)	午前10時～正午 ⑦リスクマネジメント(グループワーク)	NPO登録講師
	午後1時～3時 ⑧配慮が必要な子どもへの関わり方	かるがも園園長
5月30日(木)	午前10時～正午 ⑨今の子どもの食で気をつけること	津島市栄養士
	午後1時～3時 ⑩子どもの身近な病気とその対応の仕方	津島市小児科医(すぎの大人こどもクリニック)
5月31日(金)	午前10時～正午 ⑪子どもの急変の時、どうしたらいいの?(ケガ・事故編)	津島市消防職員
	午後1時～3時 ⑫みんなで子育てについて考えよう(グループワーク)事業説明と登録	NPO登録講師