

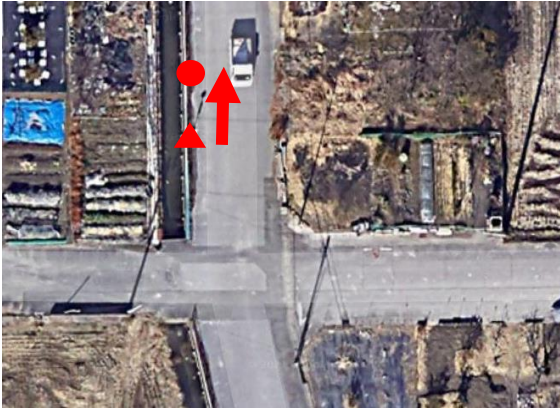
バス停留所安全性確保対策案

番号	バス事業者名	バス停留所名	所在地	判定結果	安全対策案
274	名鉄バス(株)	莪原町	津島市莪原町東屋敷16	C	北に2m移動
275	名鉄バス(株)	生涯学習センター東	津島市莪原町西屋敷158	B	北に1.5m移動
276	名鉄バス(株)	神尾町	津島市神尾町西之割31番地2	B	南に7.5m移動
277	名鉄バス(株)	みどり台	津島市百町北古農60	B	北に8m移動
278	名鉄バス(株)	江南住宅口	津島市牛田町杵先61番地1	C	南に1.2m移動
279	名鉄バス(株)	蛭間小学校南	津島市蛭間町西屋敷1100	C	現在地のままにし、注意喚起等のソフト対策
280	名鉄バス(株)	下春日台	津島市鹿伏兎町下春日台1番1	C	再確認の結果、安全性確保が必要なバス停留所の対象外であったため、現在地のままで問題なし
281	名鉄バス(株)	津島市老人福祉センター	津島市宮川町1丁目43	C	再確認の結果、安全性確保が必要なバス停留所の対象外であったため、現在地のままで問題なし

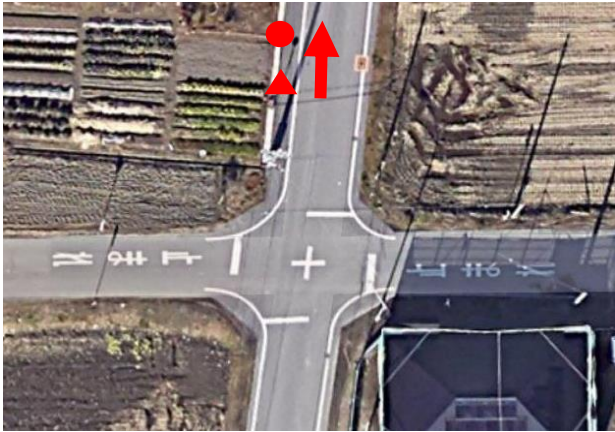
※判定結果について

- ・過去3年以内に停車したバスが要因で人身事故が発生
- A ・バスが停車した際に横断歩道に車体がかかる
- B ・バスが停車した際に横断歩道の前後5m又は交差点に車体がかかる
- ・バスが停車した際に交差点の前後5mに車体がかかる
- C ・地域住民の意見や各都道府県の実情に応じて抽出した停留所

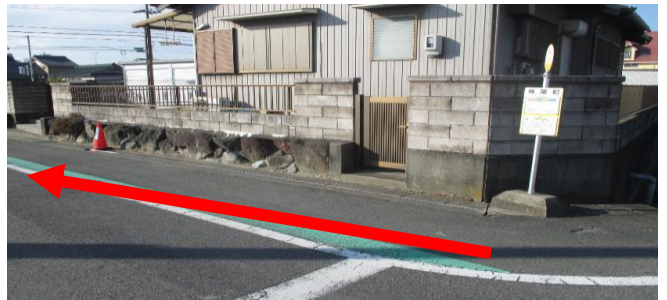
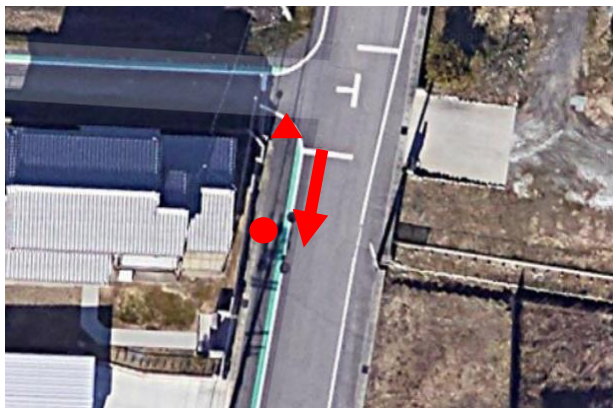
莪原町



生涯学習センター東



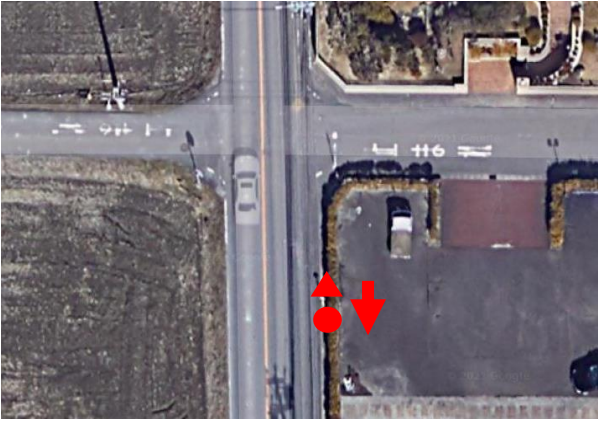
神尾町



みどり台



江南住宅口



蛭間小学校南



付近に安全な設置個所なし