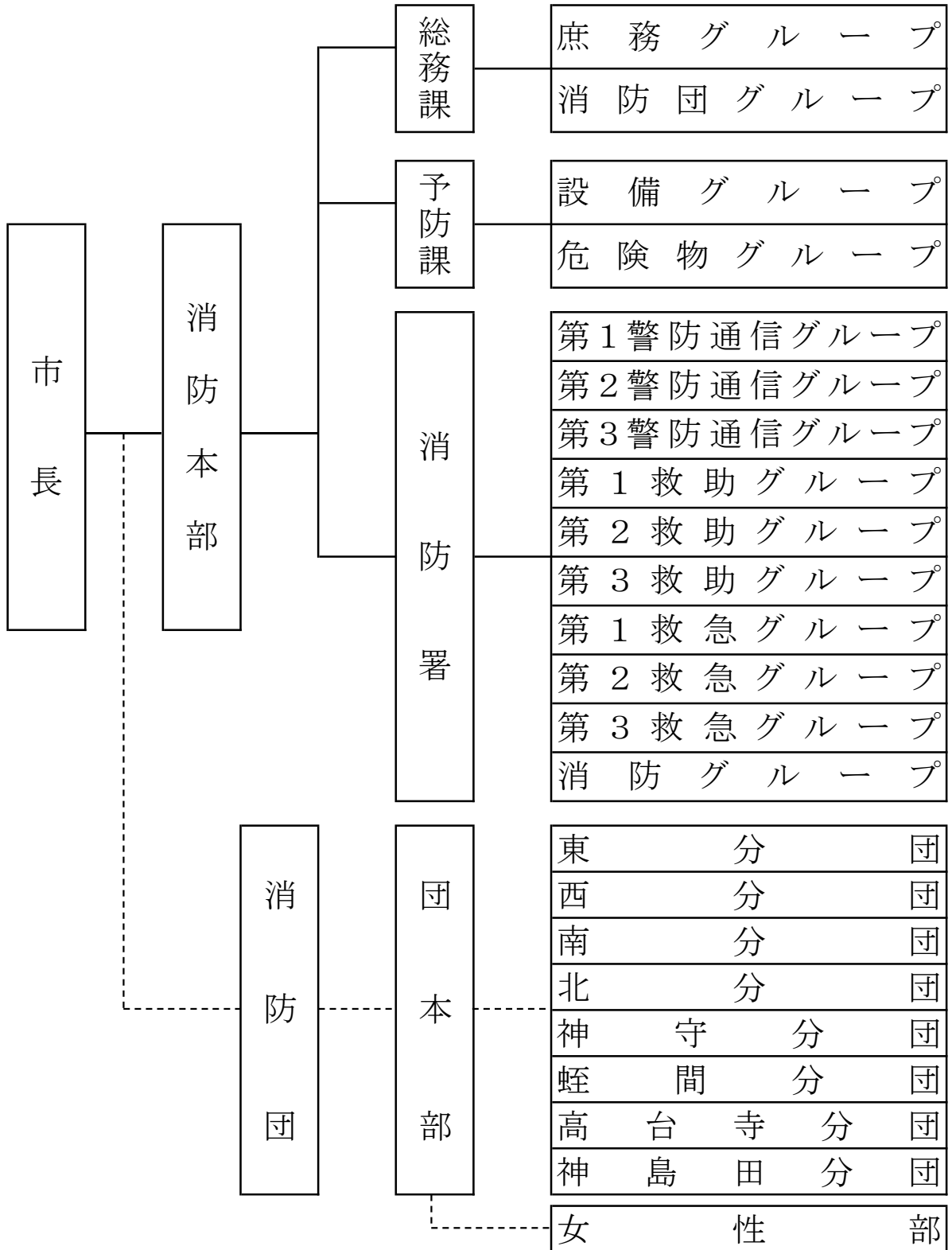


組織・人事

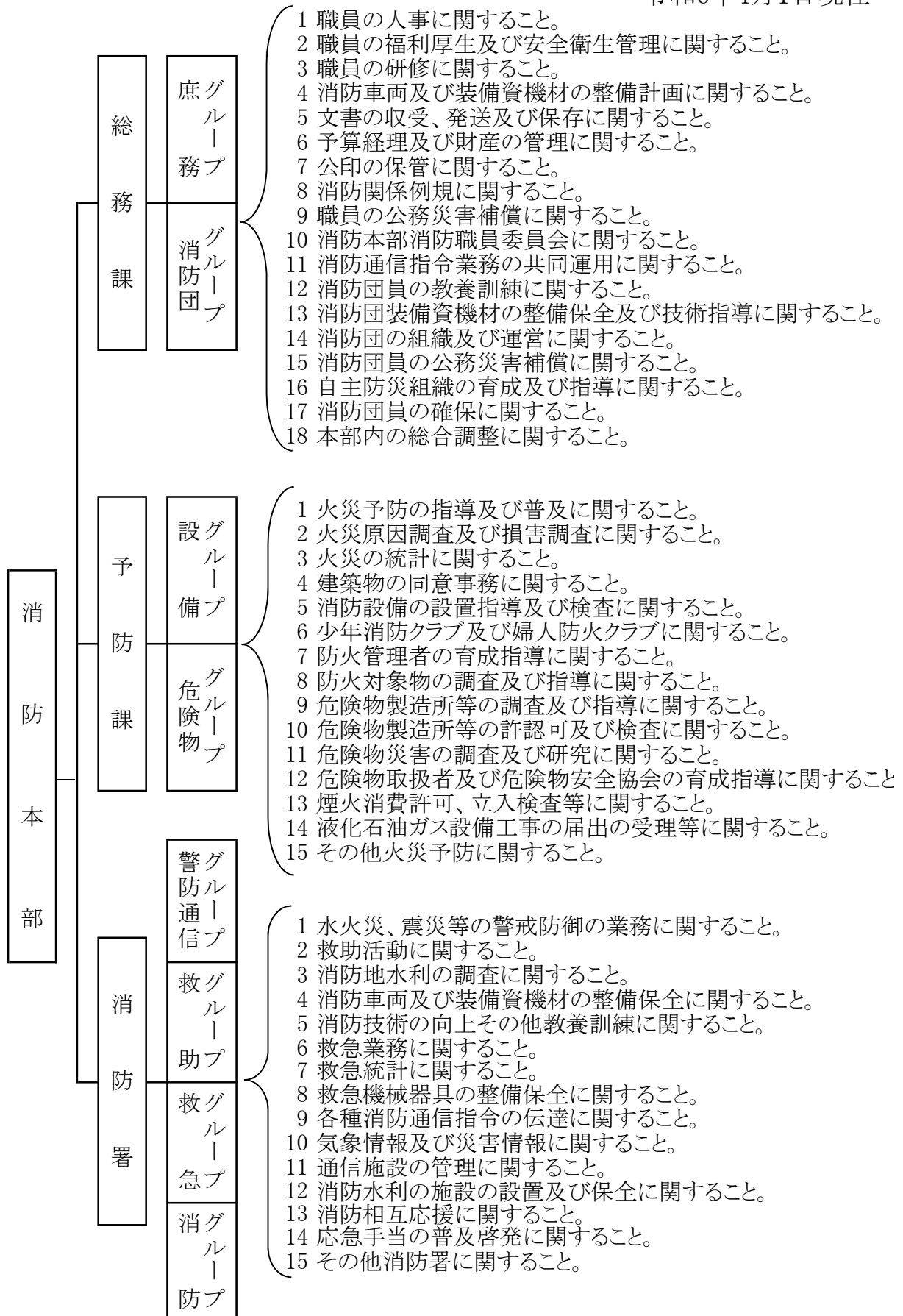
消 防 の 組 織

令和6年4月1日現在



消 防 事 務 分 掌

令和6年4月1日現在



職員の配置表

令和6年4月1日現在

階級別 所属別	消防司令長	消防司令	消防司令補	消防士長	消防副士長	消防士	[再任用] 消防司令補	[再任用] 消防士長	事務員	合計
消防本部	1									1
総務課		1								1
総務課付		1	2	3	1					7
庶務グループ		1	2			1				4
消防団グループ		1			1					2
予防課		1								1
危険物グループ		1	1							2
設備グループ		1	1	1				1		4
消防署		5								5
第1警防通信グループ		1	2	1		2				6
第2警防通信グループ		1	2	1		2				6
第3警防通信グループ		1	2	2		2				7
第1救助グループ			2	1		1				4
第2救助グループ			2	1	1					4
第3救助グループ		1	1	1	1					4
第1救急グループ		1	2	1	1	1				6
第2救急グループ			3		3					6
第3救急グループ			3	1	1	1				6
消防グループ		1	1				1			3
合計	1	18	26	13	9	10	1	1	0	79

職員勤続年数表

令和6年4月1日現在

階級別 年数別	消防 司令長	消防 司令	消防 司令補	消防 士長	消防 副士長	消防士	[再任用] 消防 司令補	[再任用] 消防 士長	計
1年未満						2			2
1年以上3年未満						2	1		3
3 " 5 "						3		1	4
5 " 7 "					1	3			4
7 " 9 "				1	7				8
9 " 11 "				5	1				6
11 " 13 "				4					4
13 " 15 "			2	3					5
15 " 17 "			4						4
17 " 19 "			3						3
19 " 21 "			4						4
21 " 23 "			4						4
23 " 25 "			2						2
25 " 27 "		1							1
27 " 29 "		3	1						4
29 " 31 "		3	3						6
31 " 33 "		3	2						5
33 " 35 "		5							5
35年以上	1	3	1						5
平均	35.0	31.3	21.7	10.8	7.7	2.8	2.0	3.0	17.8

職員年齢表

令和6年4月1日現在

階級別 年令別	消防 司令長	消防 司令	消防 司令補	消防 士長	消防 副士長	消防士	[再任用] 消防 司令補	[再任用] 消防 士長	計
20歳未満									0
20歳以上25歳未満						5			5
25歳以上30歳未満				1	5	5			11
30歳以上35歳未満				10	4				14
35歳以上40歳未満			9	2					11
40歳以上45歳未満			7						7
45歳以上50歳未満		4	8						12
50歳以上	1	14	2				1	1	19
平均	58.0	52.2	43.2	32.6	29.4	24.4	62.0	63.0	40.3

職員教養実施状況表

令和6年4月1日現在

種別		階級別		消防司令長	消防司令	消防司令補	消防士長	消防副士長	消防士	[再任用] 消防司令補	[再任用] 消防士長	計	
		上級幹部科	幹部科										
消防	消防	上級幹部科		1						1		2	
		幹部科			2							2	
		警防科			2	1						3	
		救助科		1	1	1						3	
		救急科			2							2	
		予防科			1							1	
		緊急消防援助隊教育科			1							1	
愛知	消防	初任科		1	18	26	13	9	10	1	1	79	
		幹部科	初級課程		1	3	3						7
			中級課程			2	1				1		4
			上級課程			2					1		3
		警防科	警防課程			6	11					1	18
			救助課程										0
			無線課程								1	1	2
		予防科	予防課程									1	1
			危険物課程			4		2		1			7
			査察課程			2	2	2				1	7
			火災調査課程			1	5	1				1	8
		救急科	救急Ⅰ課程		1	7	1				1	1	11
			救急Ⅱ課程		1	7					1	1	10
			標準課程			11	24	10	8	7			60
		救助科	救助課程		1	8	12	3	1		1		26
			水難救助課程		1	4	2	1					8
		指導員養成科		1	1	1							3
		はしご自動車等運用科			5	7	2	1					15
		小隊長科			2								2
		地震防災科			3	5	1						9
救急救命士気管挿管講習			2						1		3		
指揮隊科		1	5	3							9		
外傷講習		1	3	1					1		6		
外傷・災害対応講習			3	4							7		
知多地域救急Ⅱ課程				1							1		

特殊技術資格所有表

令和6年4月1日現在

種 類		階 級		消 防 司 令 長	消 防 司 令	消 防 司 令 補	消 防 士 長	消 防 副 士 長	消 防 士	[再任用] 消 防 司 令 補	[再任用] 消 防 士 長	計	
運 転 免 許	大型	1 種		1	18	26	12	10	6	1	1	75	
		2 種										0	
	中型	1 種		1	17	26	3				1	1	49
		2 種		1	4	1					1		7
		準中型							10	9			19
	大型 特殊			1	1								2
	けん引												0
	大型自動二輪			1	4	3	1	1	1				11
普通自動二輪			1	6	5	5	1	4			1	23	
第二・三級陸上 特殊無線技士				1	18	26	12	10	9	1	1	78	
危険物取扱者	甲 種											0	
	乙 種		1	4	10	1	1	1			1	19	
消防設備士	甲 種											0	
	乙 種											0	
小型移動式 クレーン運転技能				1	17	17	7	2		1	1	46	
玉掛技能				1	18	26	12	10	8	1	1	77	
16mm映写機操作					3						1	4	
ガス溶接技能								1				1	
小型船舶操縦士					6	6	2	3	1			18	
潜 水 士				1	12	17	4	1		1		36	
救急救命士					8	16	2	1	1			28	

※全職員普通自動車運転資格あり
 ※運転免許中型欄は条件付運転免許を含む。

消防団の編成表

令和6年4月1日現在

	人 員 数							合 計
	団 長	副団長	分団長	副分団長	部 長	班 長	団 員	
団 本 部	1	3						4
東 分 団			1	1	2	4	14	22
西 分 団			1	1	2	4	22	30
南 分 団			1	1	2	4	9	17
北 分 団			1	1	2	4	8	16
神守分団			1	1	2	4	24	32
蛭間分団			1	1	2	4	26	34
高台寺分団			1	1	2	4	20	28
神島田分団			1	1	2	4	11	19
女 性 部					1	2	13	16
合計(実員)	1	3	8	8	17	34	148	218
合計(定員)	1	3	8	8	17	34	164	235

消防団区画別・人口・世帯数一覧表

令和6年4月1日現在

	世帯数	人 口	分団員 1人当人口	分団員 1人当世帯数
東 分 団	4,583	9,934	451.5	208.3
西 分 団	4,681	10,342	344.7	156.0
南 分 団	4,175	8,840	520.0	245.6
北 分 団	2,687	5,433	339.6	167.9
神守分団	3,926	8,888	277.8	122.7
蛭間分団	2,353	5,330	156.8	69.2
高台寺分団	1,701	3,863	138.0	60.8
神島田分団	3,181	7,199	378.9	167.4
計	27,287	59,829		

消防団員階級別年齢表

令和6年4月1日現在

階級別 年令別	団 長	副団長	分団長	副分団長	部 長	班 長	団 員	計
20歳未満							3	3
20歳以上25歳未満					1		5	6
25歳以上30歳未満					1	1	5	7
30歳以上35歳未満				1		4	14	19
35歳以上40歳未満				1		1	22	24
40歳以上45歳未満			2	0	2	7	15	26
45歳以上50歳未満			1	1	3	9	33	47
50歳以上	1	3	5	5	10	11	51	86
計	1	3	8	8	17	33	148	218

消防団員階級別勤続年数表

令和6年4月1日現在

階級別 年数別	団 長	副団長	分団長	副分団長	部 長	班 長	団 員	計
1年未満							20	20
1年以上5年未満					1	3	30	34
5年以上10年未満				1	3	11	27	42
10年以上15年未満			1	1	5	7	26	40
15年以上20年未満			1	2	3	9	16	31
20年以上25年未満		2	1	2	2	1	14	22
25年以上30年未満		1	4	2	1	1	7	16
30年以上	1		1		2	1	8	13
計	1	3	8	8	17	33	148	218
平 均	36.0	24.2	25.0	18.4	16.1	12.0	11.1	12.5