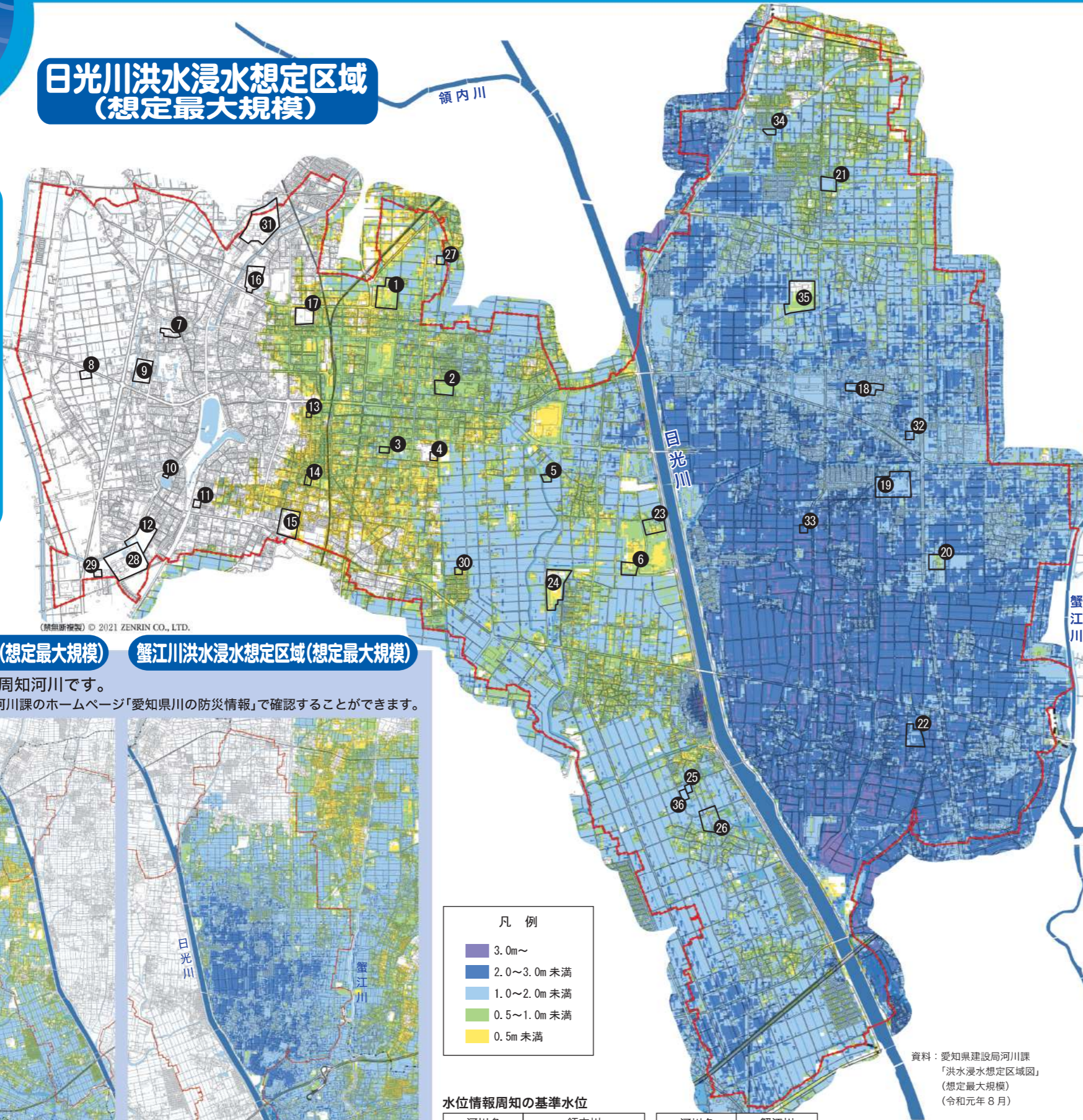


日光川洪水浸水想定区域 (想定最大規模)

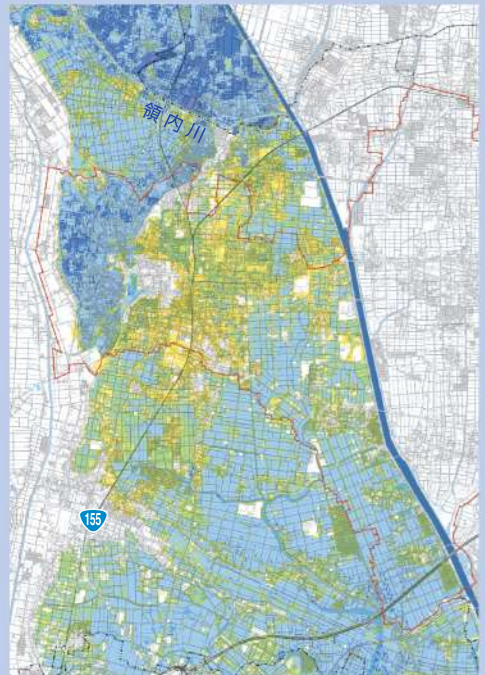
日光川洪水浸水想定区域は、概ね1000年に1回程度の降雨による河川氾濫を想定したものです。日光川左岸以東はほぼ全域が浸水し、その浸水深は最も大きいところで2.0m以上となります。日光川右岸側でも名鉄津島線付近まで浸水します。

※流域全体に24時間総雨量713mmの降雨を想定。

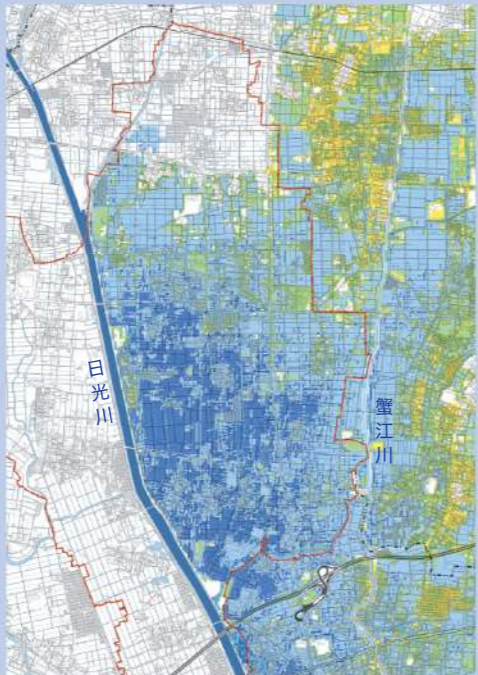


領内川洪水浸水想定区域(想定最大規模)

領内川、蟹江川は水位周知河川です。河川の水位情報は、愛知県河川課のホームページ「愛知県川の防災情報」で確認することができます。



蟹江川洪水浸水想定区域(想定最大規模)



凡例

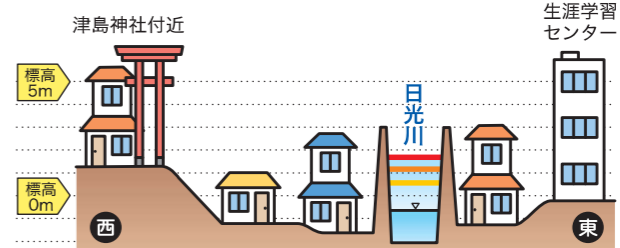
3.0m~
2.0~3.0m未滿
1.0~2.0m未滿
0.5~1.0m未滿
0.5m未滿

水位情報周知の基準水位

河川名	領内川	河川名	蟹江川
水位観測所	祖父江	水位観測所	木田
所在地	稲沢市祖父江町大牧三反田	所在地	あま市金岩
氾濫危険水位	標高2.10m	氾濫危険水位	標高1.55m
避難判断水位	標高1.60m	避難判断水位	標高1.30m

資料：愛知県建設局河川課「洪水浸水想定区域図」(想定最大規模) (令和元年8月)

日光川の断面と水位



日光川は洪水予報河川です。日光川の水位情報は、愛知県河川課のホームページ「愛知県川の防災情報」で確認することができます。

河川名	日光川
水位観測所	古瀬
所在地	愛西市古瀬町
氾濫危険水位	標高2.00m
避難判断水位	標高1.80m
氾濫注意水位	標高1.30m

避難所

小中学校や公民館などの屋内施設です。

一次避難所【施設階数】			
	所在地	電話番号	
1	藤浪中学校【3階建】	西柳原町4-45	26-2961
2	東小学校【4階建】	立込町1-17	26-2426
3	中央児童館【2階建】	橘町5-18	26-3540
4	看護専門学校【3階建】	橘町6-34	26-4101
5	新開こども園【2階建】	新開町5-6	24-3645
6	児童科学館【2階建】	南新開町2-74	24-8743
7	総合保健福祉センター【4階建】	上之町1-60	23-1551
8	西地域防災コミュニティセンター	下新田町2-241	23-6011
9	西小学校【4階建】	大和町1-14	28-3011
10	老人福祉センター【2階建】	宮川町1-43	28-7561
11	大崎会館	中地町3-29-1	23-3495
12	天王中学校【4階】	宮川町2-45	28-2654
13	南文化センター【3階建】	今市場町3-64	24-6161
14	共存園保育所【2階建】	東洋町2-34	26-2468
15	南小学校【3階建】	常盤町4-20	26-3348
16	北小学校【4階建】	松原町37	26-2597
17	文化会館【3階建】	藤浪町3-89-10	24-1122
18	神守小学校【4階建】	神守町字中町13	28-4034
19	神守中学校【3階建】	百島町字観音坊32-1	28-4054
20	生涯学習センター【3階建】	裁原町字椋木5	24-1187
21	蛭間小学校【4階建】	蛭間町字逆川東848	28-4044
22	高台寺小学校【3階建】	神尾町字江西61	31-1028
23	錬成館【3階建】	中一色町中山26	24-8001
24	暁中学校【3階建】	唐臼町圏外1	31-3911
25	神島田公民館【2階建】	中一色町東郷22-1	32-1501
26	神島田小学校【3階建】	中一色町東郷80	31-0771
二次避難所			
※一次避難所のみでは対応できない場合などに開設します。			
	所在地	電話番号	
27	ふじなみこども園【2階建】	寺前町2-71-1	25-4648
28	津島高等学校	宮川町3-80	28-4158
29	三和第一保育園【2階建】	大縄町9-43	28-7576
30	あたごこども保育園	東愛宕町2-83	25-1017
31	津島北高等学校	又吉町4-1	28-3414
32	神守こども園【2階建】	神守町字古道8-4	24-0510
33	百島幼稚園【2階建】	百島町字牛屋41	25-4046
34	昭和幼稚園【2階建】	葉町字稲葉33-2	28-4060
35	津島東高等学校	蛭間町字弁日1	24-6001
36	神島田保育園【2階建】	中一色町東郷4	31-0672

※降雨の設定条件(概ね1000年に1回程度の降雨):各流域全体に24時間総雨量836mm