

# 津島市 × 協会けんぽ「健康宣言」






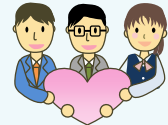



## Wチャレンジ実施中！

津島市では健康経営・健康づくりに取り組む事業所を応援します。優秀な取り組みをされた事業所は、津島市と協会けんぽにて共同表彰を行います！

### 「健康宣言」に津島市メニューをご活用ください

★は津島市の表彰における重点項目です

2	<b>市のがん検診・ 歯科検診等の受診</b> (市民のみ・有料) ～定期検診で早期発見～	<例> ●検診パンフレットを被扶養者に配付 ●社内報などを使った受診のススメ ●がん検診等受診券の発行(市民のみ)	 津島市のがん検診・ 歯科検診等は 6月～10月末まで 受けられます。 (子宮、乳がんは3月末まで)
4	★つしま健康 マイレージの 団体活動	<例> ●事業所全体の目標を立ててチャレンジ ●市よりチャレンジシートをお渡しします  「健康マイレージ」は健康づくりに取り組んでポイントをためた方に「まいかカード」をお渡しするものです。県内約1,000店舗以上でさまざまな特典が受けられます。	 津島市の オススメ！
	<b>出前講座</b>	<例> ●事業所で社員向けに市の講座を開催 ●講座は2種類あります。講師費用は無料です。 ①自分のからだメンテナンス 生活習慣病の予防のお話と簡単なストレッチ等を行います。 ②災害時の健康管理 災害時の健康管理のお話と簡単なストレッチ等を行います。	
5	<b>市が実施する健康相談、 健康講座の社員への 周知</b>	<例> ●休暇取得など、社員が講座に参加しやすい環境づくり ●社員や被扶養者に市の講座一覧表を配付	
	★つしま健康 マイレージの 社員への推奨	<例> ●マイレージチャレンジシートの社員への配付	 津島市の オススメ！
10	<b>栄養講座、栄養相談</b>	<例> ●社員や被扶養者に講座の案内を配付	
15	<b>メンタルヘルスチェック 「こころの体温計」</b>	<例> ●毎月「こころの体温計の日」を設定して全員チェック 「こころの体温計」は、インターネット環境があれば実施できる簡単なストレスチェックです。 ●社員へのパンフレットの配付	
16	<b>健康相談 禁煙サポート</b>	<例> ●社員や被扶養者にパンフレットを配付	

# 「Wチャレンジ宣言」 取り組みの流れ

取り組み内容を  
健康宣言書に  
記入して提出



取り組みを  
実施

年度末に報告

翌年度の  
取り組みへ

※手続きなしで更新!

健康宣言チャレンジ  
認定証を交付

愛知支部ホームページで  
事業所名紹介（希望事業所のみ）



優秀な取り組みを  
津島市と協会けんぽで  
共同表彰

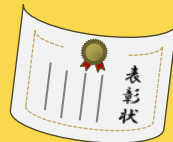
※協会けんぽ単独の表彰制度もあります。



健康宣言した事業所を表彰します

津島市・協会けんぽ愛知支部の連名で表彰式を行います

取組内容を確認し、優秀な取組を行った事業所には「**優秀賞**」、  
一定の取組を行った事業所には「**達成賞**」を授与します。



## 「つしま健康マイレージ」



津島市の  
オススメ!

津島市では、健康の取組目標をたてて、  
健康づくりに取り組んでいただくと、  
愛知県内の協力店で利用できる「優待カード（まいか）」を  
お渡しします。協力店も募集中です。



健康づくりに取り組み  
ポイントを貯める

「まいか」を  
ゲット

協力店で  
お得な  
サービス

つしま健康マイレージ

検索

津島市の取組項目に関するご相談・お問い合わせ先はこちら

津島市保健センター（津島市 健康福祉部健康推進課）

住所：〒496-0863 津島市上之町1丁目60番地

TEL：0567-23-1551 FAX：0567-24-4354