



近所の人に教えてもらっ

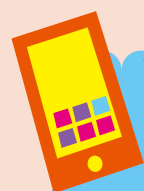
た



!!!

2024

TSUSHIMA CITY



アプリを使って「歩くとイイ！MAP」のコースをまわるとポイントアップ！

### あいち健康プラスを活用しよう！

アプリで健康づくりの習慣化をしませんか？  
自分で決めた生活習慣をチャレンジ項目とし実施したり、1日の歩数でマイレージ(ポイント)がたまります。40ポイントで県内の協力店舗で使用できる優待カード「まいか」がアプリ内で発行されます。みなさんの健康づくりにお役立てください。

＼アプリダウンロードはこちら／



Android版



iPhone版

※スマートフォンをお使いでない方は、チャレンジシートでも取り組むことができます。  
※アプリをダウンロード後、市区町村の設定にて「津島市」を選択してください。

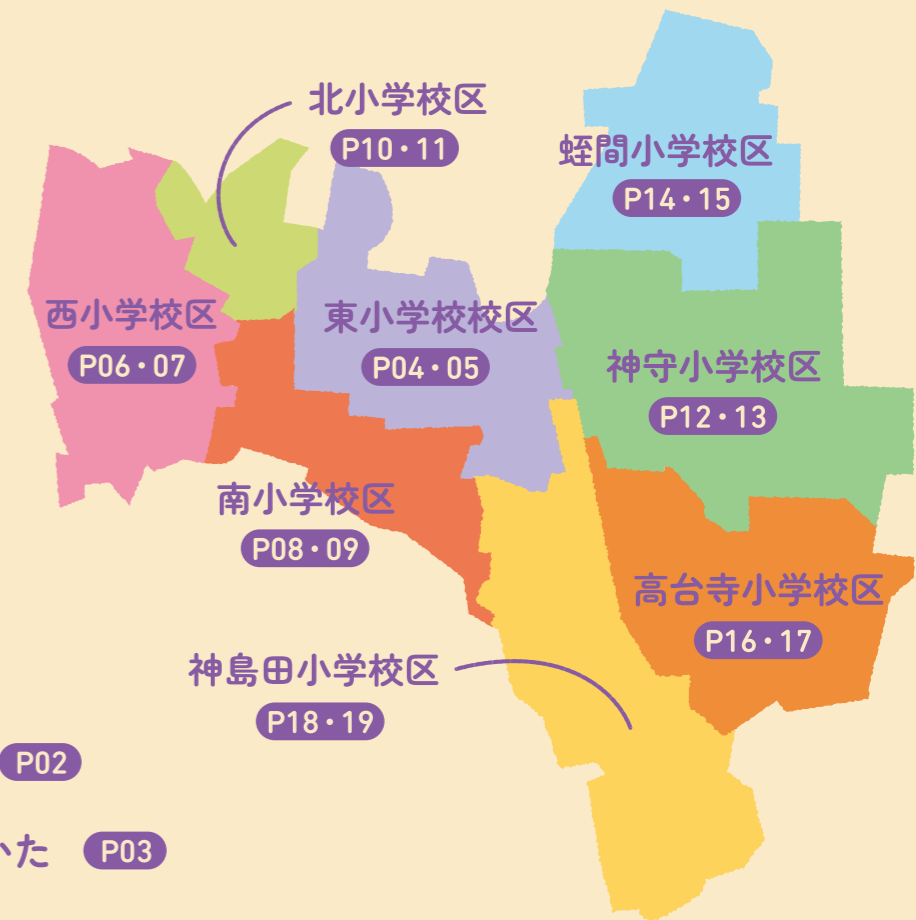


津島のまちで誰もが気軽に楽しく体を動かすアイデアを募集し、  
MAPにまとめました！  
家族や友達同士と一緒に出かけ楽しく体を動かそう！



津島市では市民のみなさんの健康づくりを推進するため、健康ウォーカブル事業に取り組んでいます。この事業では、楽しく歩くことだけでなく、歩くことの可能性を広げたステップを取り入れた運動、楽しく体を動かすことを「これってステップ?!」として、「これってステップ?!」なアイデアをみんなで考えるワークショップなど様々な取り組みを進めてきました。そして、これらの取り組みと一緒に進めていたのが、「近所の人に教えてもらった歩くとイイ!!MAP」づくりです。様々な機会を利用して、市民のみなさんから日頃から歩いているルートや地域のおすすめスポットの情報をいただき、8校区ごとにマップを作成しました。お住まいの校区のルートを歩いてみると新たな発見があるかもしれません。普段はなかなか行かない他の校区のルートを探検気分歩いてみるのもいいでしょう。ぜひこのマップを活用して、楽しく歩くことを日常の中に取り入れてみてください。

# もくじ



はじめに・情報あつめ **P02**

もくじ・MAPのつかいかた **P03**

# MAPのつかいかた

各ページにある2次元コードを読み取ると、  
ここでは掲載しきれなかったスポットもあわせてご覧いただけます。



モデルコースは、楽しく気軽に歩けるような距離にしています。おすすめスポットで立ち寄り、立ち止まったり、色んな出会いを楽しみましょう。



お住まいの校区はもちろん、他の校区まで出かけていき、冒険気分歩いてみるのもいいかもしれません。



自分のお気に入りスポットやオリジナルルートを、地図に書き込んでみましょう。



知っている道や普段から歩いている道でも、お友達やご家族などみんなで歩くとき新しい発見があるかもしれません。

マップづくりに向けた

## 情報あつめ

健康づくりのボランティア団体の集まり、小学校区コミュニティ推進協議会の会議やイベント、津島市が開催する事業や会議で市民のみなさんからたくさんの情報をもらいました。

また、「これってステップ?! コンテスト」や「これってステップ?! フェスタ」などのイベントでもブースをつくり情報をあつめました。



Step?! **これってステップ?! コンテスト**

Step?! **これってステップ?! フェスタ**

2023.8.5

津島市内の地図を用意して、出場者や来場者のみなさんから、地域のおすすめスポットを教えもらい、地図上にフラグを立てていきました。

2023.10.28-29

来場者のみなさんから普段歩いているルートを教えてもらうブースをつくりました。

### お問い合わせ先

各ルートに掲載されていない  
おすすめ情報も随時更新していくので、  
ぜひお問い合わせ先までご連絡ください！

津島市健康福祉部健康推進課  
電話：0567-23-1551  
FAX：0567-24-4354  
MAIL：kenkou@city.tsushima.lg.jp

Step?!

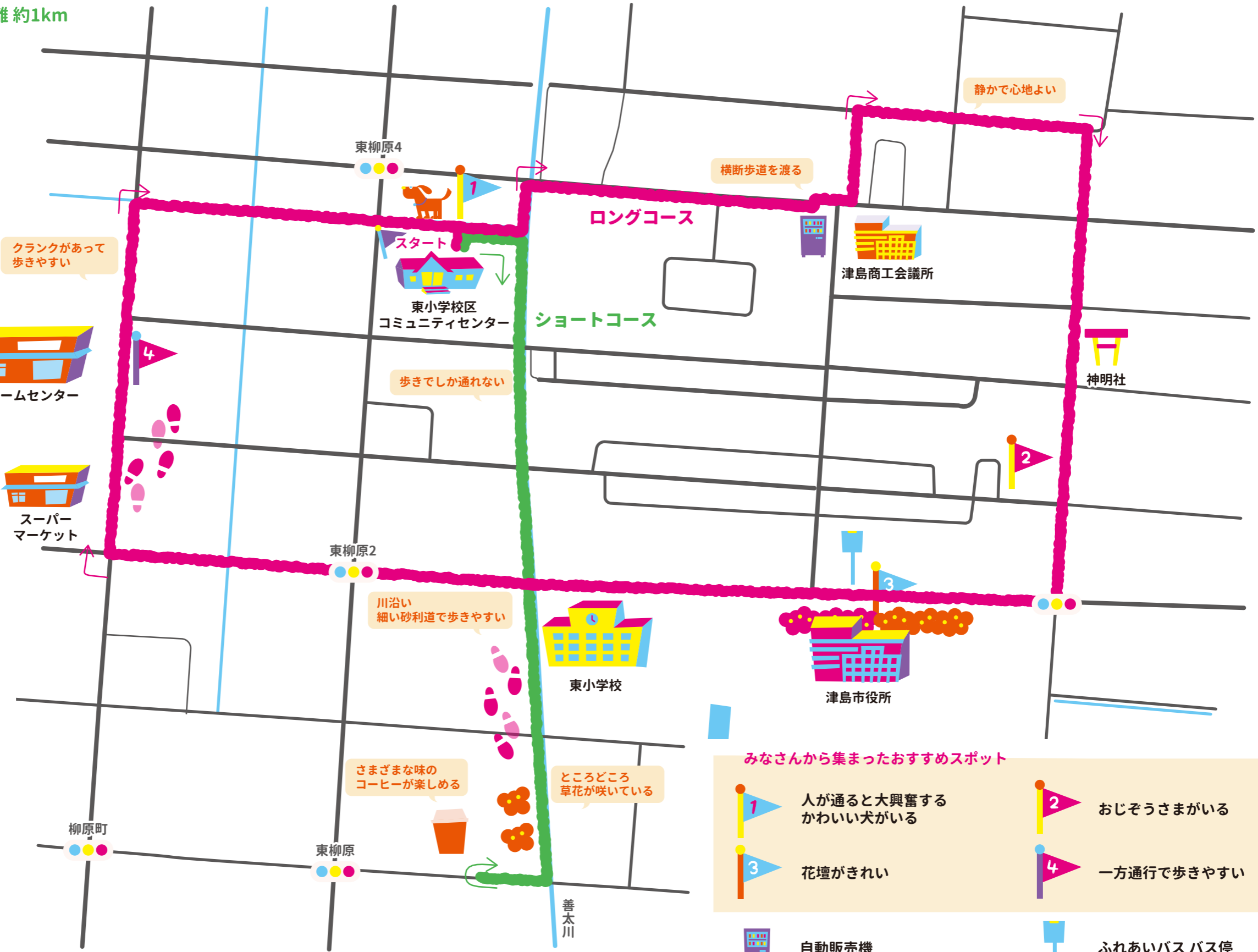
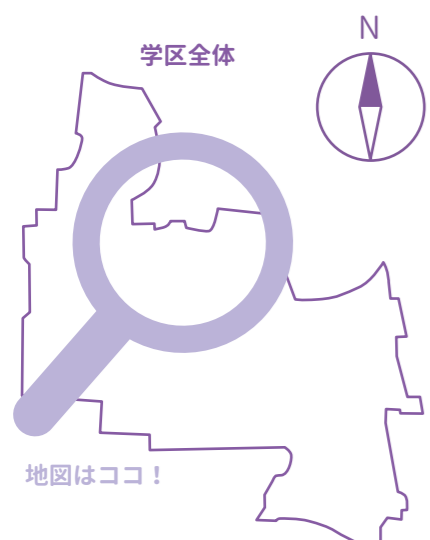
# 東小学校区

おすすめスポット



100m

**ロングコース** コース距離 約1.9km  
**ショートコース** コース距離 約1km



### おすすめルート

--- ロングコース ---

- スタート** 東小学校区  
コミュニティセンター  
↓  
津島商工会議所  
↓  
津島市役所  
↓  
東小学校  
↓  
ホームセンターの裏

**ゴール** 東小学校区コミュニティセンター

--- ショートコース ---

- スタート** 東小学校区コミュニティセンター  
↓  
川沿い  
↓  
コーヒー屋さん

**ゴール** 東小学校区コミュニティセンター

### みなさんから集まったおすすめスポット

- 1 人が通ると大興奮するかわいい犬がいる
- 2 おじょうさまがいる
- 3 花壇がきれい
- 4 一方通行で歩きやすい

自動販売機

ふれあいバス バス停

# 西小学校区

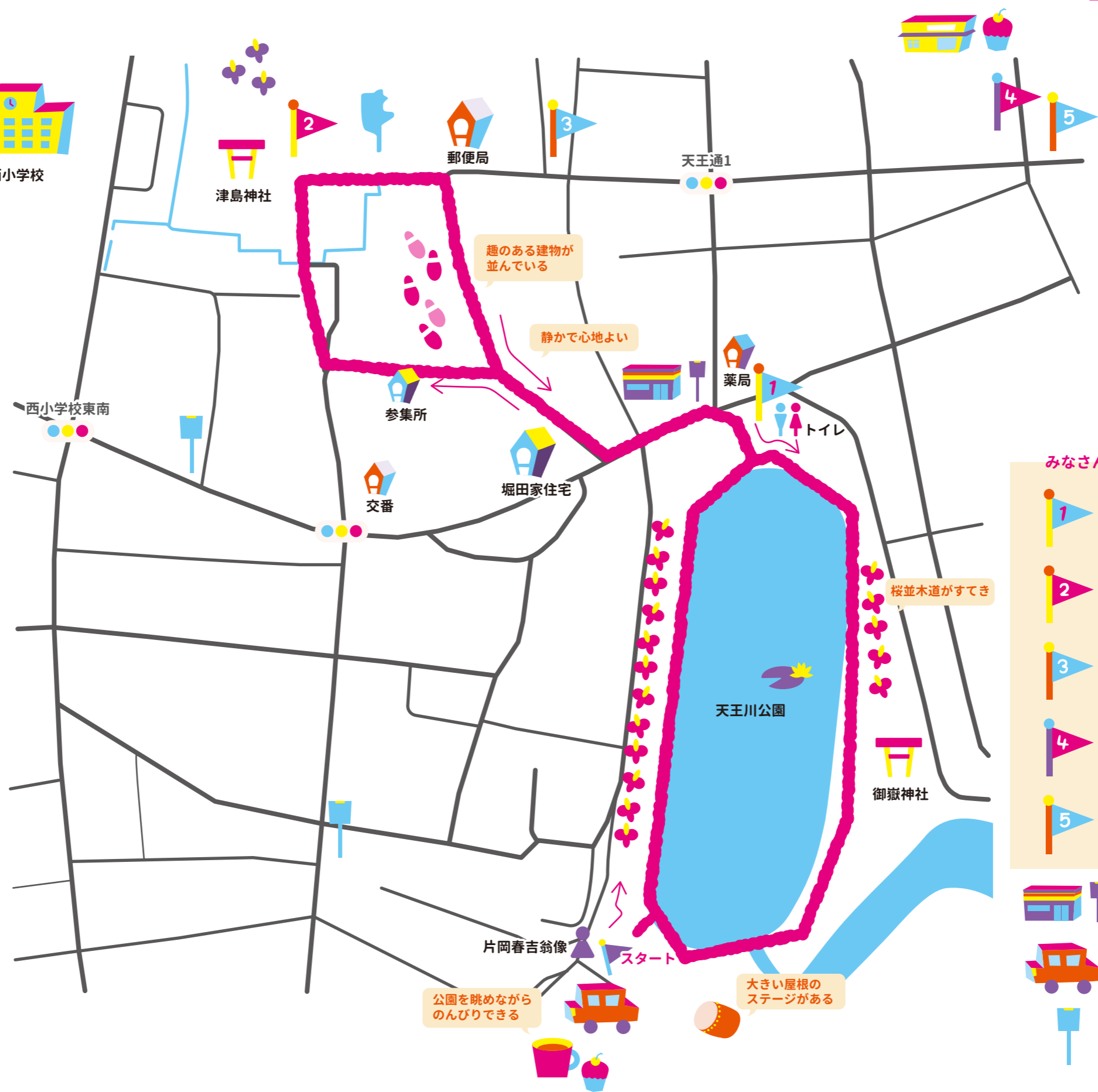
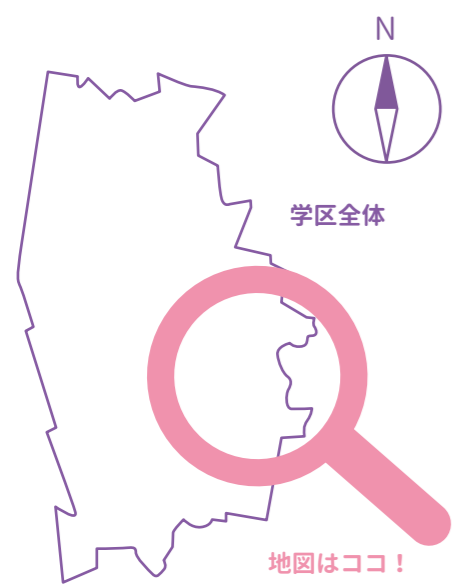


コース距離 約1.6km

おすすめスポット



100m



## おすすめルート

- スタート** 天王川公園駐車場
- ↓
- 堀田家住宅
- ↓
- 津島神社
- ↓
- 天王川公園の池沿いを1周
- ↓
- ゴール** 天王川公園駐車場

## みなさんから集まったおすすめスポット

- 1 御旅所からの景色が最高
- 2 津島神社でオリジナルの御朱印帳がもらえる
- 3 大イチョウの木
- 4 ハーブティーが美味しいお店
- 5 こだわりのものがたくさんある金物屋

- コンビニエンスストア
- 駐車場
- ふれあいバス バス停

Step?!

# 南小学校区

コース距離 約3km

おすすめスポット



100m

みなさんから集まったおすすめスポット

- 1 運動場が広くて 遊具がたくさんある
- 2 カメがたくさんいる



おすすめルート

- スタート** 南小学校区コミュニティセンター  
↓  
南小学校  
↓  
愛宕交番  
↓  
ドラッグストア  
↓  
愛宕交番  
↓  
南小学校  
↓  
**ゴール** 南小学校区コミュニティセンター

Step?!

# 北小学校区

コース距離 約2km

おすすめスポット



100m

みなさんから集まったおすすめスポット

- 1 イルミネーションがきれい  
12月中旬以降
- 2 名鉄電車が空に向かって  
走っているように見える



コンビニエンスストア



ふれあいバス バス停



おすすめルート

- スタート** 北小学校区  
コミュニティハウス  
↓  
スーパーマーケット  
↓  
パン屋さん  
↓  
津島市文化会館  
↓  
北小学校区  
コミュニティハウス
- ゴール** コミュニティハウス



# 神守小学校区

コース距離 約3km



おすすめスポット



100m

学区全体



地図はココ!



### おすすめルート

- スタート** 神守中学校  
↓  
神守小学校  
↓  
穂歳神社  
↓  
コンビニ  
↓  
神守中学校
- ゴール** 神守中学校

### みなさんから集まったおすすめスポット

- 1 ハピネス街道  
お花がきれい
- 2 緑がきれいで  
落ち着く神社

- コンビニエンスストア
- ふれあいバス バス停

Step?!

# 蛭間小学校区

コース距離 約2.76km

おすすめスポット



100m

北から入る  
火の用心の看板が目印

蛭間地区  
コミュニティセンター

蛭間小学校

スタート 蛭間小学校

排水機場

学区全体

横断歩道を渡る

宇治町

福祐寺

木々がしげっていて  
気持ちが良い

手力雄命社

季節の野菜の畑が  
広がっているよ

横断歩道を渡る

蛭間町西屋敷

ヤギがいるよ

みなさんから集まったおすすめスポット



1 みんなバタ暮らしの朝市  
毎週土曜日開催



2 福祐寺で盆踊り



3 うなり石



ふれあいバス バス停



地図はココ!

## おすすめルート

- スタート** 蛭間地区  
コミュニティセンター  
↓  
カフェ  
↓  
手力雄命社  
↓  
福祐寺  
↓  
うなり石  
↓  
**ゴール** 蛭間地区  
コミュニティセンター



Step?!

# 高台寺小学校区

コース距離 約2km

おすすめスポット



100m



学区全体



地図はココ!

### おすすめルート

- スタート** 高台寺小学校区  
コミュニティセンター
- ↓
- 酒蔵
- ↓
- 百町児童遊園
- ↓
- コンビニ
- ↓
- ゴール** 高台寺小学校区  
コミュニティセンター

### みなさんから集まったおすすめスポット

- 1** 地酒が売っている
- 2** 運が良ければソフト麺が買えるかも

- コンビニエンスストア
- ふれあいバス バス停

# 神島田小学校区



おすすめスポット



100m

**ロングコース** コース距離 約4km  
**ショートコース** コース距離 約2km



地図はココ!

学区全体

まっすぐな川沿いを  
ジョギング!

新おにえ橋

神明社



### おすすめルート

- ロングコース ---
- スタート** 東公園  
↓  
神明社  
↓  
川沿い  
↓  
**ゴール** 東公園
- ショートコース ---
- スタート** 東公園  
↓  
神島田小学校区  
コミュニティセンター  
↓  
**ゴール** 東公園

### みなさんから集まったおすすめスポット

- 1** 資源回収をしている
- 2** 桜がきれい
- 3** すてきなお家が  
たくさん  
1年じゅうサンタクロースの  
装飾をしている家がある
- 4** きれいに手入れ  
されている神社
- 5** 勾配を感じる坂道
- 6** コイがたくさんいる
- 7** 花がきれい  
色とりどりの花が  
咲いている

